

Grundkarta över KÄLLBY BJÖRSGÅRDEN 66 m fl
i Källby samhälle, Källby socken, Götene kommun,
Skaraborgs län

Upprättad år 1978 av Lidköpings lantmäteridistrikt

Gunnar Rådmark
Gunnar Rådmark
distriktslantmätare

S-E Bjurmar
S-E Bjurmar
ingenjör

Skala 1:1000

Nollplan för höjdmätning: Rikets system
Koordinatsystem: Lokalt system
Fastighetsredovisning: 1978-06-10
Mätklass: III
Husfasader mätta och karte-
rade i enlighet med takens
begränsningslinjer
Kartbeteckningar:



i enlighet med huslivet

Stads- och byggnadsplaner:
Se lantmäteristyrelsens
mätningkungörelse
Stadsplaner fastställda
1972-11-10 och 1977-12-16
1980-10-03

Kompletterad 1978-11-28

Gunnar Rådmark
Gunnar Rådmark
distriktslantmätare

S-E Bjurmar
S-E Bjurmar
ingenjör

Kompletterad 1981-04-02

Gunnar Rådmark
Gunnar Rådmark
lantmätare

S-E Bjurmar
S-E Bjurmar
ingenjör

Kompletterad 1981-10-06

Gunnar Rådmark
Gunnar Rådmark
lantmätare

S-E Bjurmar
S-E Bjurmar
ingenjör

Kompletterad 1982-10-01

Gunnar Bergström
Gunnar Bergström
lantmätare

S-E Bjurmar
S-E Bjurmar
ingenjör

Kompletterad 1984-10-25

Gunnar Bergström
Gunnar Bergström
lantmätare

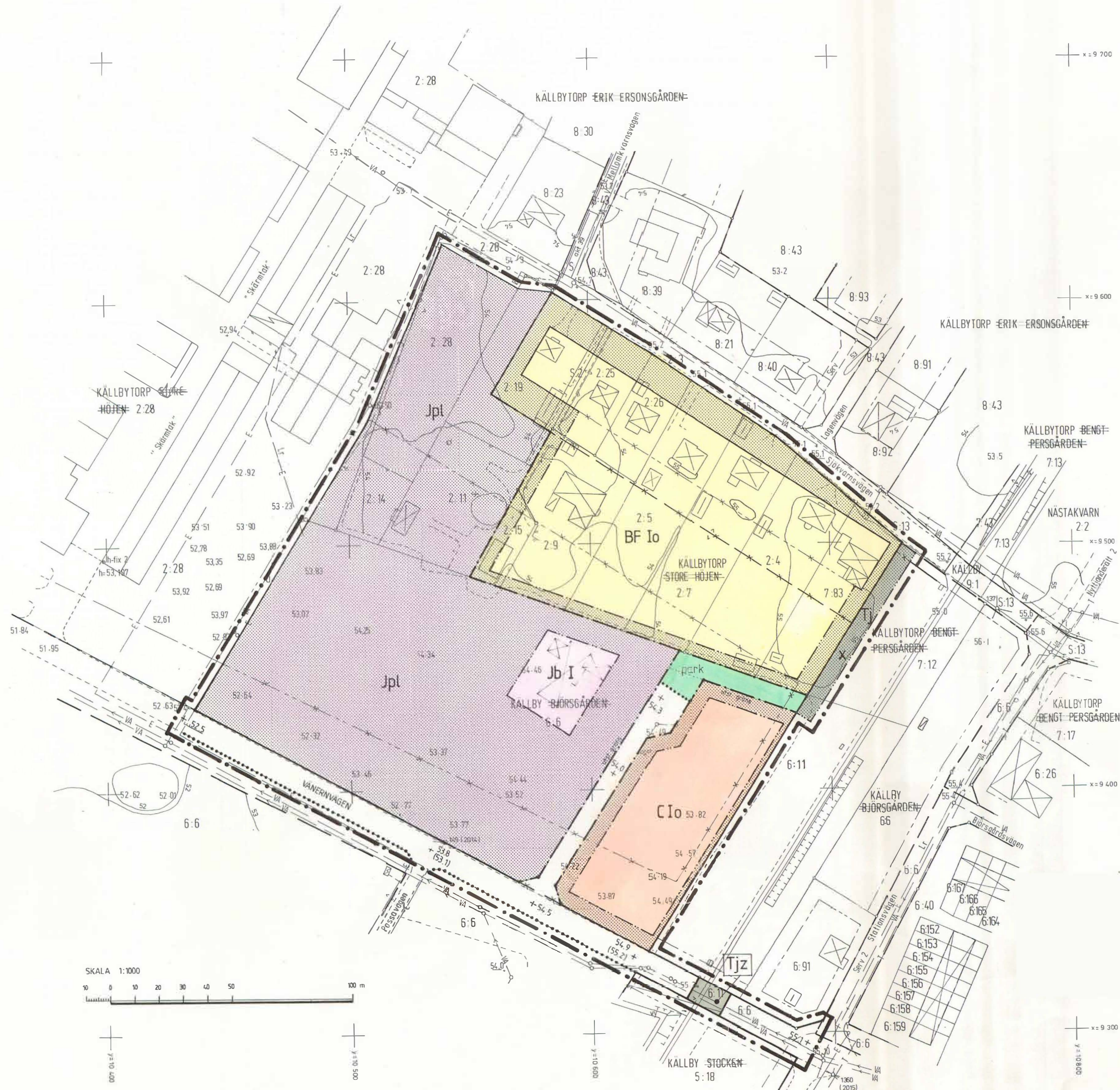
S-E Bjurmar
S-E Bjurmar
ingenjör

Grundkarteredovisningen reviderad 1985-08-22

Genom här beskrevet beslut den
17 juni 1986 fastställd
Innerting i Skaraborgs län & denna länns behåll-
liggjord ändring av

Georg Bergström
Georg Bergström

Dnr 149/78



- GRUNDKARTEBETECKNINGAR**
- FASTIGHETSGRÄNS
 - BÖGSTATSHUS RESP UTHUS
 - VÄG
 - AVVÄG HOJD
 - JÄRNVAGSSPÅR
 - LEDNING
 - RUTNÄTSPUNKT
 - NIVÅKURVOR
 - STAKET

- STADSPLÅNEBETECKNINGAR**
- A GRÄNSBETECKNINGAR**
- STADSPLÅNEGRÄNS BELÄGEN TRE METER UTANFÖR FASTSTÄLLEOMRÅDET
 - GÄLLANDE OMRÅDESGRÄNS AVSEDD ATT BEHÅLLAS
 - GÄLLANDE BESTÄMMELSGRÄNS AVSEDD ATT BEHÅLLAS
 - GÄLLANDE OMRÅDESGRÄNS AVSEDD ATT UTGÅ
 - GÄLLANDE BESTÄMMELSGRÄNS AVSEDD ATT UTGÅ
 - OMRÅDESGRÄNS
 - OMRÅDESGRÄNS FRÅN VILKEN MINDRE AVVIKELSER FÅR GÖRAS
 - BESTÄMMELSGRÄNS

- B. OMRÅDESBETECKNINGAR**
- ALLMÅN PLATS**
- park GATA
 - PARK ELLER PLANTERING
- BYGGNADSKVARTER**
- B BOSTÄDER
 - C Samlingslokal, handel
 - Jb INDUSTRIOMRÅDE: BOSTÄDER

- SPECIALOMRÅDE**
- Tj JÄRNVÄG
- C ÖVRIGA BETECKNINGAR**
- MARK SOM INTE FÅR BEBYGGAS
 - X MARK TILLGÅNGLIG FÖR ALLMÅN GÅNGTRAFIK
 - Z MARK TILLGÅNGLIG FÖR ALLMÅN GATUTRAFIK
 - Jpl PLANTERAT SKYDDSMRÅDE
 - +00.0 GÄLLANDE GATUHÖJD
 - +00.0 GÄLLANDE GATUHÖJD AVSEDD ATT UTGÅ
 - F FRISTÅENDE HUS
 - I ANTAL VÅNINGAR
 - O KÄLLARLÖSA HUS

Källby tätort
BJÖRSGÅRDS HAGE
Götene kommun, Skaraborgs län
FÖRSLAG TILL ÄNDRING AV STADSPLAN

Upprättat i januari 1985
K-KONSULT i Skövde
Lars Inge Knutsson
Lars Inge Knutsson

ANTAGET AV KOMMUNFULLMÄKTIGE
1986-02-24 § 1
Ragnar Enman
RAGNAR ENMAN
ORDF

LITT 73685-158-20

	Plankarta med bestämmelser
Ändring av detaljplan för Björsgårds hage, Källby Götene kommun	
Upprättad av sektor samhällsbyggnad Datum 2026-10-26	Antagen 2026-02-18 § 16
John Cronqvist Planarkitekt	Laga kraft 2026-03-18

Källby tätort
BJÖRSGÅRDS HAGE
Götene kommun, Skaraborgs län

FÖRSLAG TILL ÄNDRING AV STADSPLAN

B E S T Ä M M E L S E R

§ 1 PLANOMRÅDETS ANVÄNDNING

Mom 1 Byggnadskvarter

- a) Med B betecknat område får användas endast för bostadsändamål.
- b) Med C betecknat område får användas endast för samlings- och föreningslokaler och därmed samhörigt ändamål. Även handelsändamål är tillåtet.
- c) Med Jb betecknad del av industriområde får användas endast för med verksamheten samhörigt bostadsändamål.

Mom 2 Specialområde

Med Tj betecknat område får användas endast för järnvägstrafik och därmed samhörigt ändamål.

§ 2 MARK SOM INTE FÅR BEBYGGAS

Mom 1 Med **punktprickning** betecknad mark får inte bebyggas.

Mom 2 Med **p1 och punktprickning** betecknad del av industriområde skall anordnas som planterat skyddsområde och får ej bebyggas eller användas för upplag eller parkering.

§ 3 SÄRSKILDA FÖRESKRIFTER ANGÅENDE OMRÅDEN FÖR ALLMÄN TRAFIK

Mom 1 Med x betecknad del av järnvägsområde skall hållas tillgänglig för allmän gång- och cykeltrafik.

Mom 2 Med z betecknad del av järnvägsområde skall hållas tillgänglig för allmän gatutrafik.

§ 4 BYGGNADSSÄTT

På med F betecknat område skall huvudbyggnader uppföras fristående.

§ 5 BYGGNADS LÄGE

På med F betecknat område får uthus eller annan gårdsbyggnad uppföras på ett avstånd av lägst 1,0 meter från gräns mot granntomt.

§ 6 EXPLOATERING AV TOMT

Mom 1 På tomt som omfattar med F betecknat område får endast en huvudbyggnad och ett uthus eller annan gårdsbyggnad uppföras.

Mom 2 Bebyggelse på tomt som omfattar med F betecknat område får ej uppta större byggnadsyta än 250 kvadratmeter.

§ 7 BYGGNADS UTFORMNING

Mom 1 På med romersk siffra betecknat område får byggnad uppföras med högst det antal våningar som siffran anger.

Mom 2 Inom med o betecknat område får källare ej anordnas.

Mom 3 På med I betecknat område får huvudbyggnad ej uppföras till större höjd än 3,6 meter.

Mom 4 På med I betecknat område får uthus eller annan gårdsbyggnad ej uppföras till större höjd än 3,0 meter.

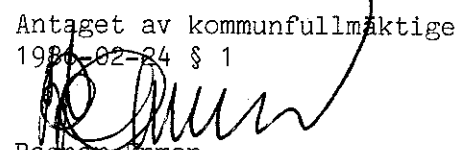
Förslaget upprättat i januari 1985

K-KONSULT i Skövde



Lars Inge Knutsson

Antaget av kommunfullmäktige
1985-02-24 § 1


Ragnar Enman
ordf.

v.g. vänd