



Utbildning om Social verksamhet

Inledning & snabbtest...

Presentation från verksamheterna

Jämförelser, omvärld, framtid och utveckling

Avslutning

Välfärdens historia



Från fattighus till Götene Äldrecenter



Lagstiftning och tillsyn

- Lagar som styr social verksamhet:
Kommunallagen., SoL, LSS, HSL, LVU, LVM
och Föräldrabalken
- Tillsyn: Socialstyrelsen och JO
- Överklaganderätt



Götene kommun

Sektor Vård

Olle Isaksson & Marianne Olsson

Barn och unga

Vuxna

Reception Vikariepoolen Administrativt stöd

| | |
|------------------------------|-------------------------------|
| Västerbyskolan | Fornängsskolan/ särskola |
| Ljungsbackenskolan | Prästgårdsskolan/ särskola |
| Västerby/ Ljungsbacken fs | Prästgårdsängens förskolor |
| Hällekis skola/ förskola | Källby Gård skola |
| Lundaskolan/ förskola | Källby fs/ kulturskolan |
| Elevhälsan/ Norra skolan | Handläggning BoU |

| | |
|-----------------------------|-----------------|
| Kunskapscenter | |
| HV Hällekis/ Skogsbacken | Helenagården |
| HV Källby/ Fridebogården | Ceciliagården |
| HV Lundsbrunn/ Syrenen | Kastanjegården |
| HV Hästen | Kommunrehab |
| HV Melonen | HV Gemensam vht |
| MAS | |

| | |
|-----------------------------|----------------------------|
| Korttidshem/ LSS-boende | Personlig assistans BoU |
| Biståndshandläggning BoU | |

| | |
|------------|---|
| LSS-boende | Personlig assistans/ Daglig verksamhet |
| Psykiatri | Biståndshandläggning Vuxna |

| | |
|------------|------------------|
| Ifo Familj | Ifo Förebyggande |
|------------|------------------|

| | |
|-----|-----------|
| AME | Ifo Vuxna |
|-----|-----------|

BoK

BoK

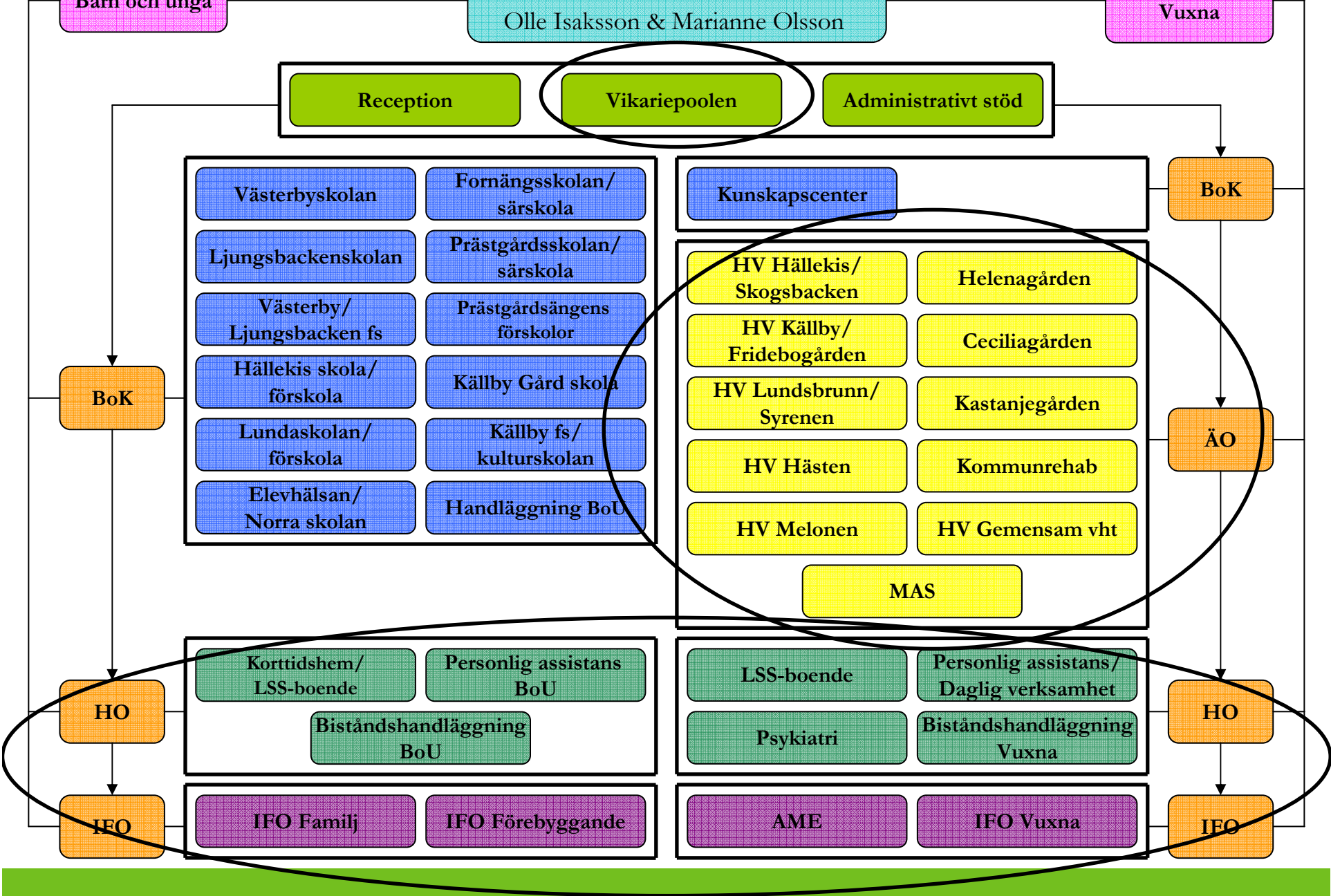
HO

ÄO

Ifo

HO

Ifo





Götene kommun

Äldreomsorg



1. Lagar som styr: SoL och HSL
2. Kostnad per år: 118,5 mkr / år (2010)
3. Antal personal: 290 tv anställda



Handikappomsorg

1. Lagar som styr: LSS, SoL och HSL
2. Kostnad per år: 50 mkr / år (2010)
3. Antal personal: 127 tv anställda



Individ- och familjeomsorgen

1. Lagar som styr: SoL, LVU, LVM och Föräldrabalken
2. Kostnad per år: 31,3 mkr / år (2010)
3. Antal personal: 31 tv anställda



Planer inom det sociala området

(finns på www.gotene.se)

1. Äldreomsorgsplan 2010-2015
2. Plan för funktionshindersområdet 2010-2015
3. Plan för barn, ungdomar och vuxna 2009-2012
4. Fritidsplan 2008-2010
5. Drogpolitisk plan 2010-2014