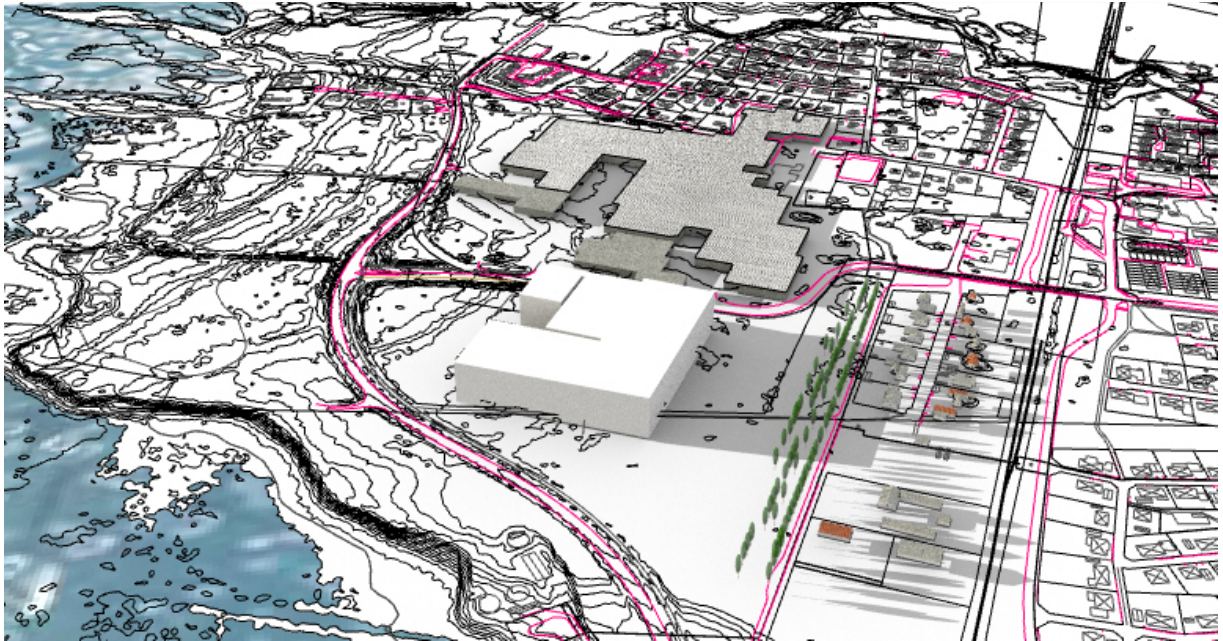


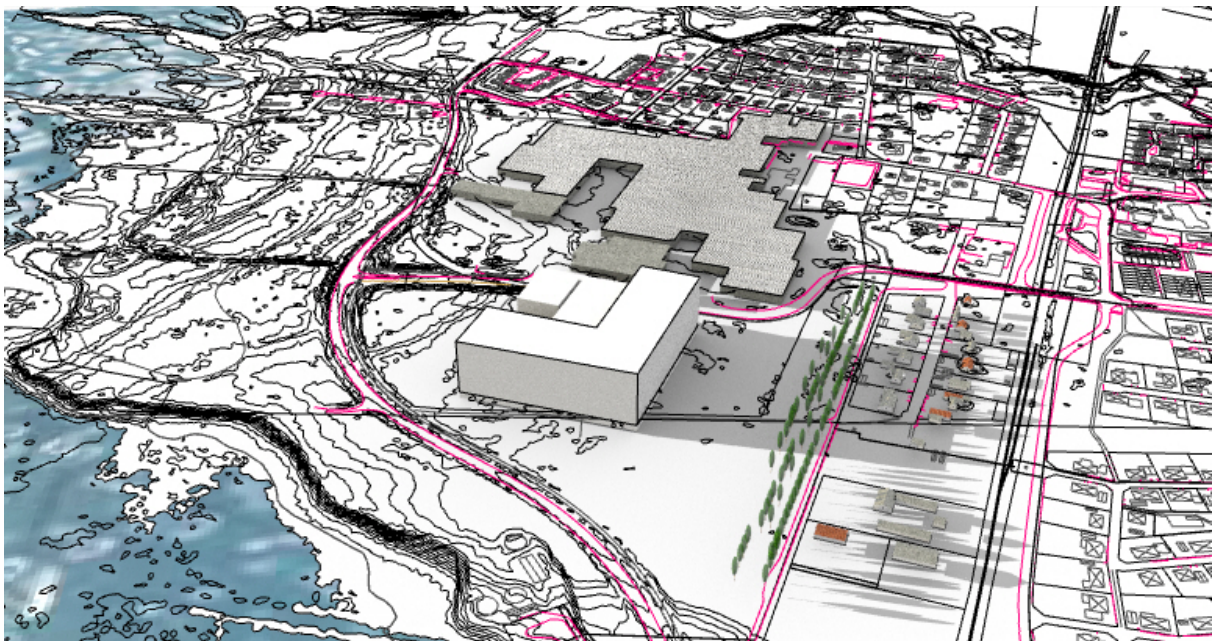
# Dafgård- Källby

Ny anläggning

En studie om volymens skuggas effekt på omgivningen.



Perspektiv med antagande höjd på 35 m, 15 juli kl. 19.00.



Perspektiv med antagande höjd på 45 m, 15 juli kl. 19.00.

# Anläggnings skugga i olika årstider

---

Vid 35m höjd

vid 45m höjd

15 februari kl. 16.15



25 mars kl. 17.00



15 juli k. 19.00



15 juli kl. 20.00



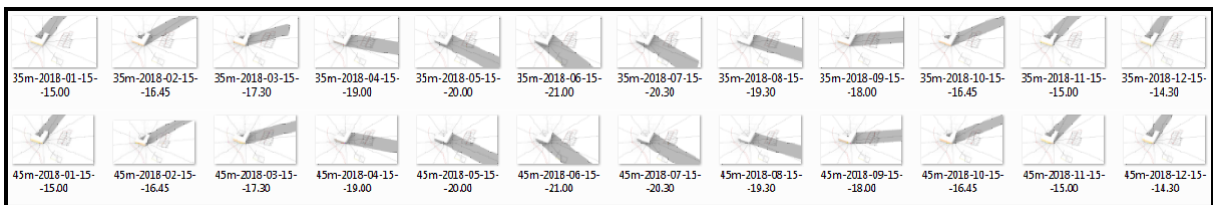
15 september kl. 17.00



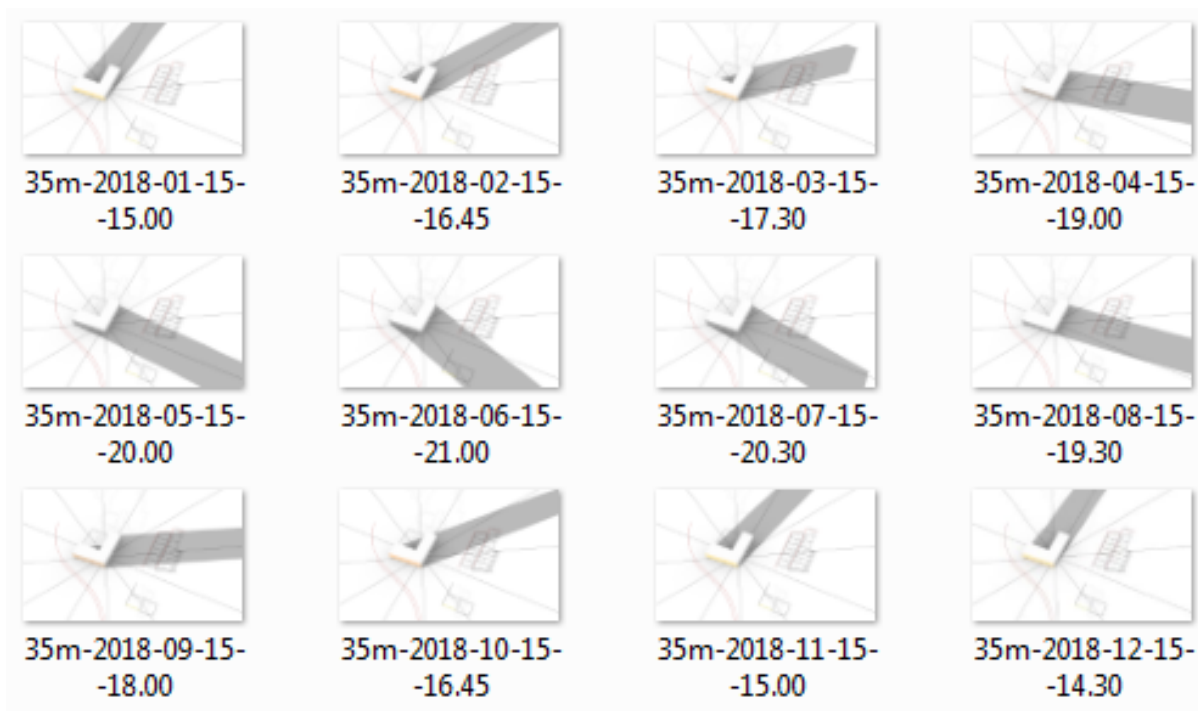
15 november kl. 15.00



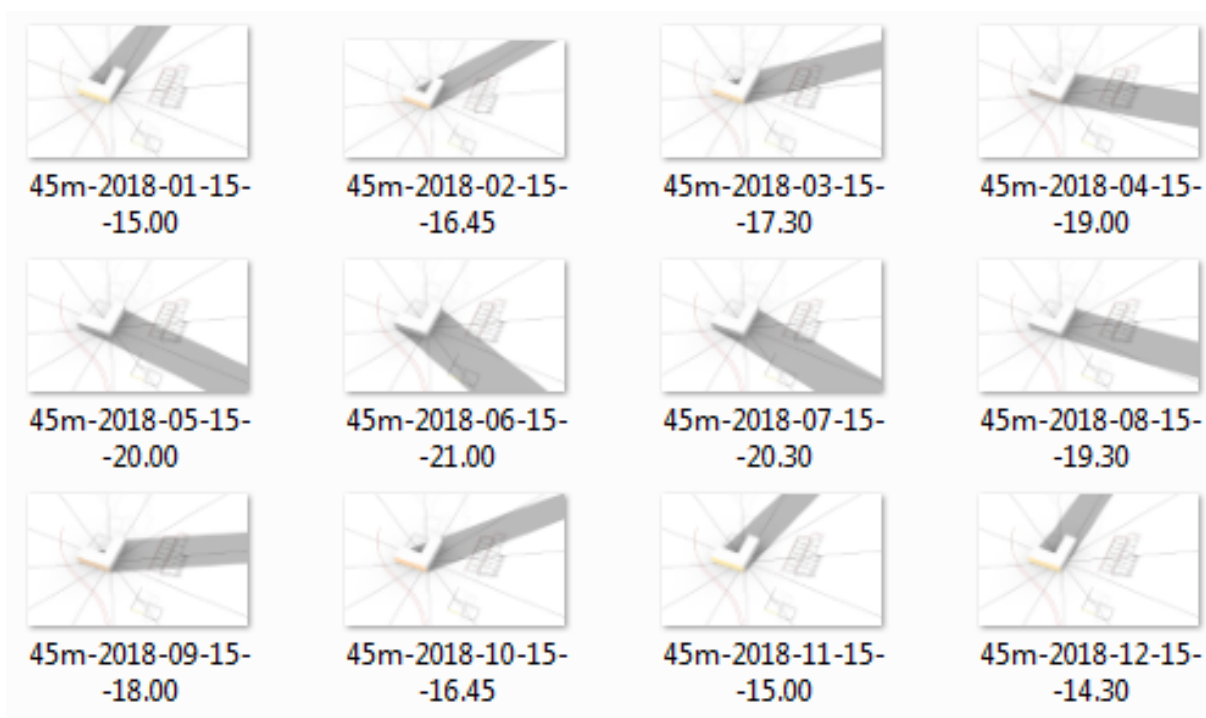
Skuggans yta vid de kritiska timmarna varje månad.



En helhets jämförelse

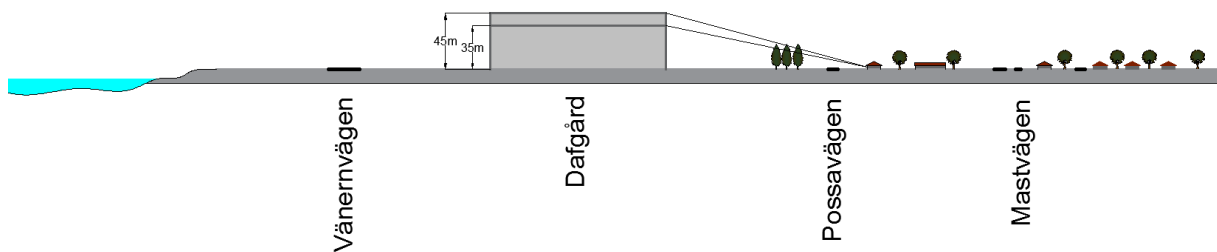
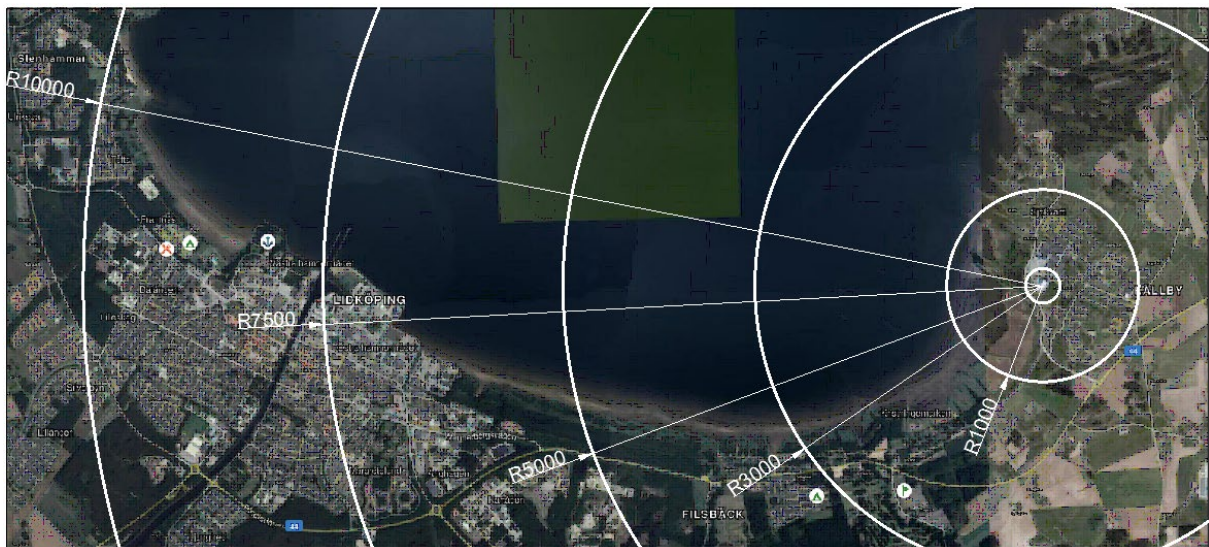


Skuggans täckning vid 35m höjd.

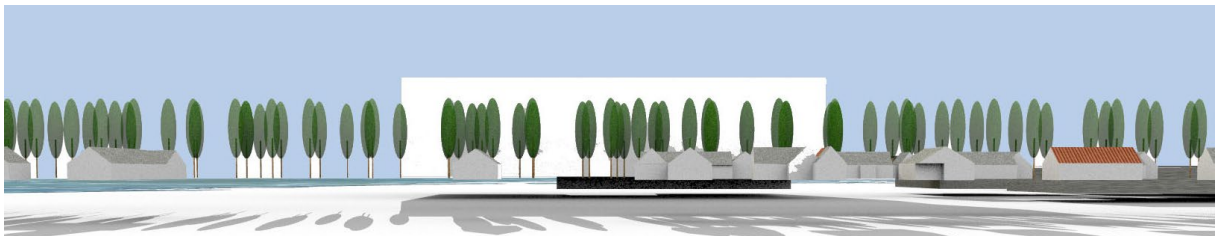


Skuggans täckning vid 45m höjd.

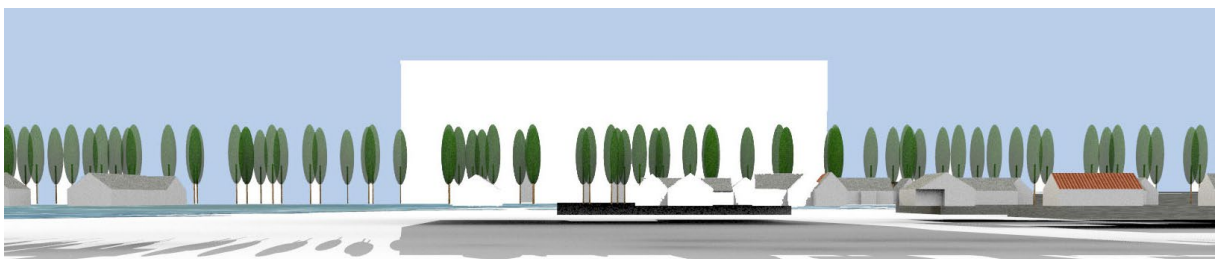
En studie om vyn och lokalisering av den nya anläggningen.



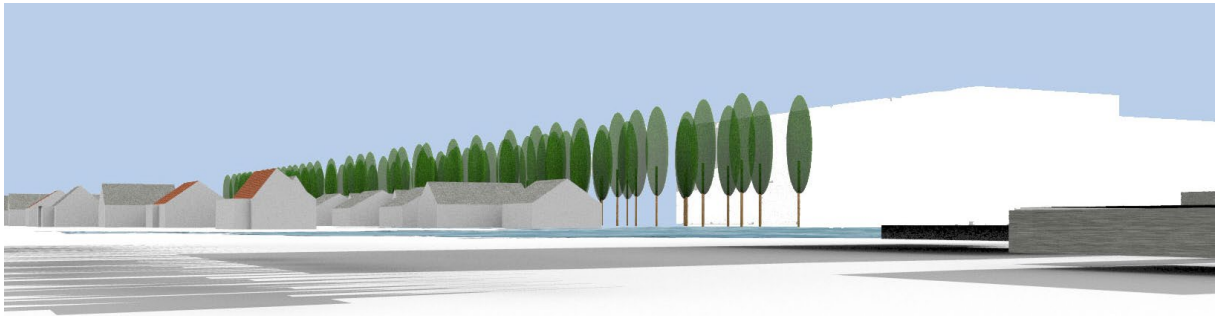
Sektion inom situationen



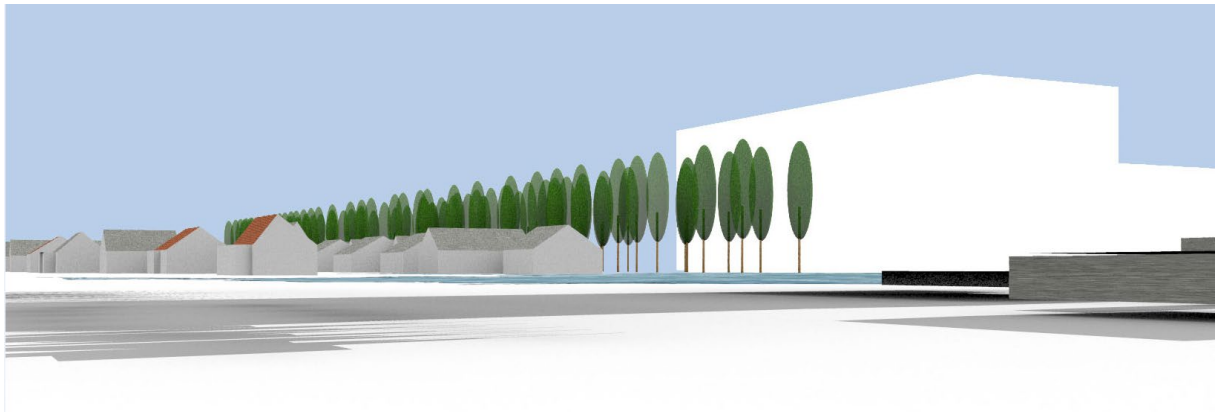
Vyn från Mastvägen. Dafgård's höjd är 35 m (aktuellt).



Vyn från Mastvägen. Dafgård's höjd är 45 m (aktuellt).



Vy från Järnviksvägen. Dafgårds höjd är 35m (aktuellt).



Vy från Järnviksvägen. Dafgårds höjd är 45m (planerat).