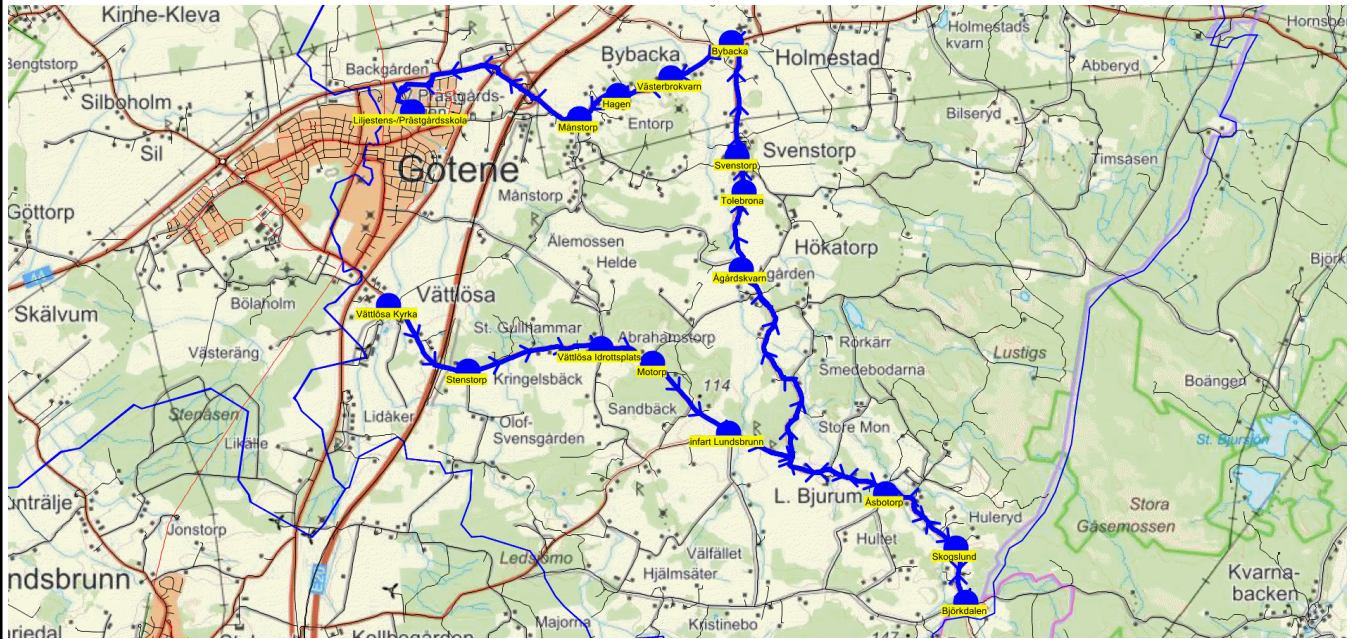


SKJUTS+ för Götene-Skara  
2022-09-21 14:41:06

Till Liljestensskolan  
Entreprenör Ellös Buss AB  
Fordon 57 BUSS 8 073-578 55 45

Läsår 22/23  
Period 75

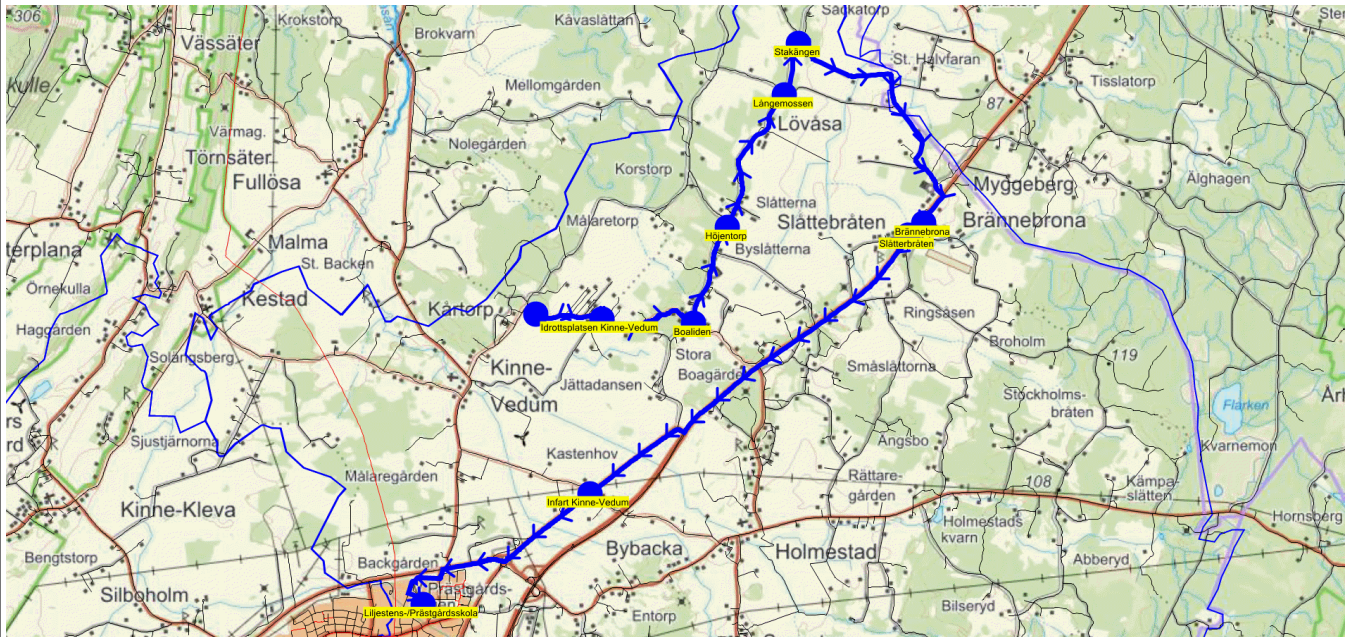


Turnr	Start kl	Slut kl	Linjesträckning
200	7.21	8.10	BUSS 8 - Vättlösa Kyrka - Stenstorp - Vättlösa Idrottsplats - Motorp - infart Lundsbrunn - Björkdalen - Skogslund - Åsbotorp - Ågårdskvarn - Tolebrona - Svenstorp - Bybacka - Västerbrokvarn - Hagen - Månstorp - Liljestens-/Prästgårdsskola MÅNDAGAR - FREDAGAR
	PunktNr	Hållplats	Km-Ack Tid
	34207	Vättlösa Kyrka	0 7.21
	284	Stenstorp	1.39 7.24
	34205	Vättlösa Idrottsplats	3.08 7.27
	183	Motorp	3.78 7.29
	282	infart Lundsbrunn	5.07 7.32
	34203	Björkdalen	9.16 7.39
	184	Skogslund	9.92 7.41
	34202	Åsbotorp	11.11 7.44
	34200	Ågårdskvarn	15.28 7.51
	188	Tolebrona	16.28 7.53
	34199	Svenstorp	16.72 7.55
	34188	Bybacka	18.22 7.58
	34187	Västerbrokvarn	19.09 8.00
	34186	Hagen	19.81 8.02
	34185	Månstorp	20.4 8.04
	1001	Liljestens-/Prästgårdsskola	23.42 8.10

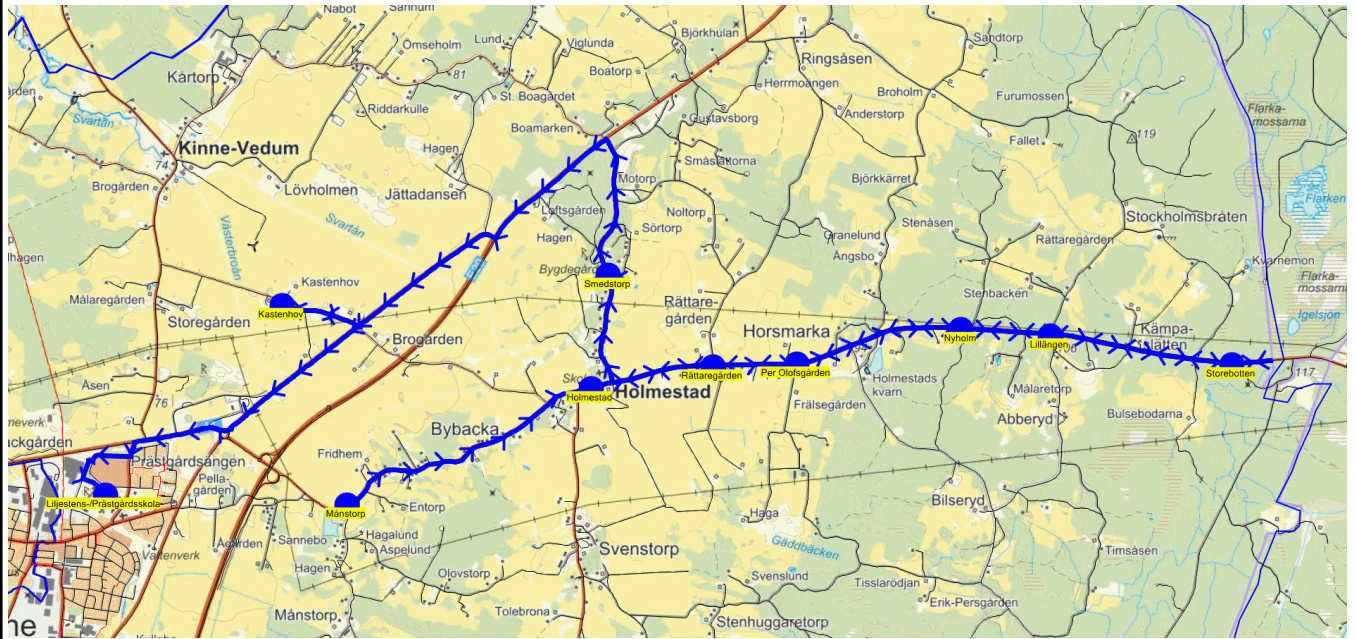
SKJUTS+ för Götene-Skara  
2022-09-21 14:41:08

Till Liljestensskolan  
Entreprenör Ellös Buss AB  
Fordon 55 BUSS 6 073-578 50 07

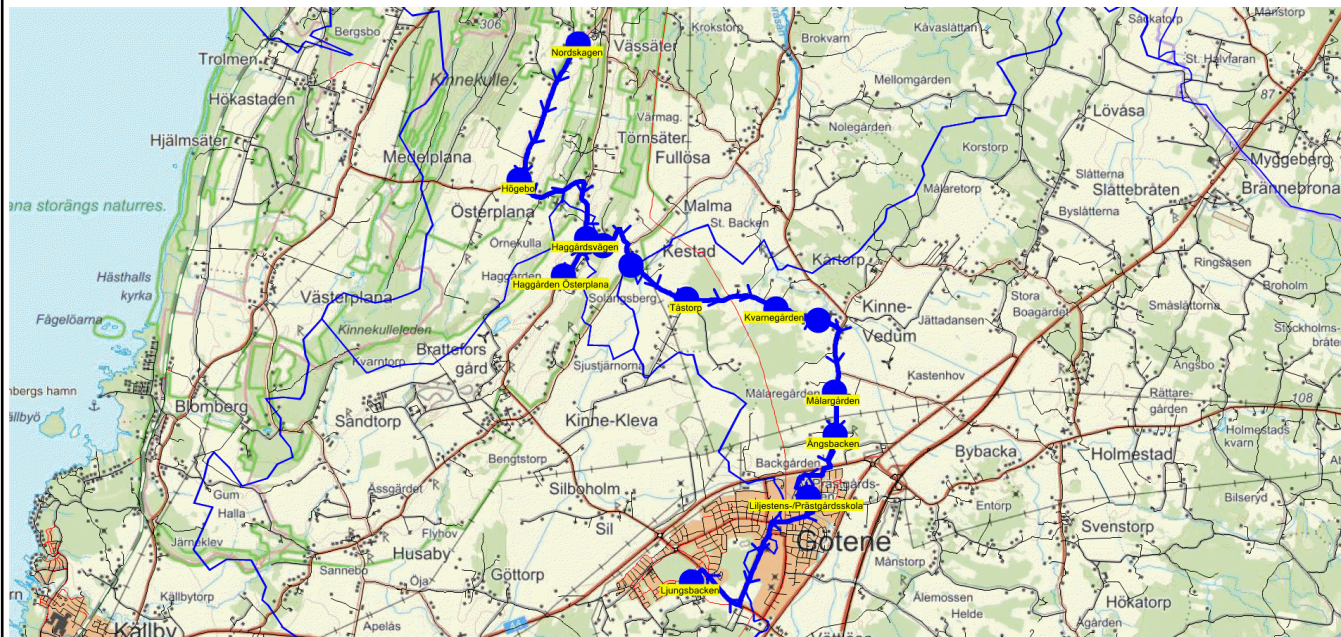
Läsår 22/23  
Period 75



Turnr	Start kl	Slut kl	Linjesträckning	
210	7.35	8.10	BUSS 6 - Idrottsplatsen Kinne-Vedum - Tallbacka - Boaliden - Höjentorp - Långemossen - Stakängen - Brännebrona - Slätterbråten - Infart Kinne-Vedum - Liljestens-/Prästgårdsskola MÅNDAGAR - FREDAGAR	
	PunktNr	Hållplats	Km-Ack	Tid
	276	Idrottsplatsen Kinne-Vedum	0	7.35
	285	Tallbacka	0.88	7.37
	34170	Boaliden	3.14	7.41
	34172	Höjentorp	4.45	7.44
	34173	Långemossen	6.39	7.48
	34174	Stakängen	7.11	7.50
	34175	Brännebrona	10.67	7.56
	278	Slätterbråten	10.94	7.57
	277	Infart Kinne-Vedum	16.98	8.05
	1001	Liljestens-/Prästgårdsskola	20.08	8.10

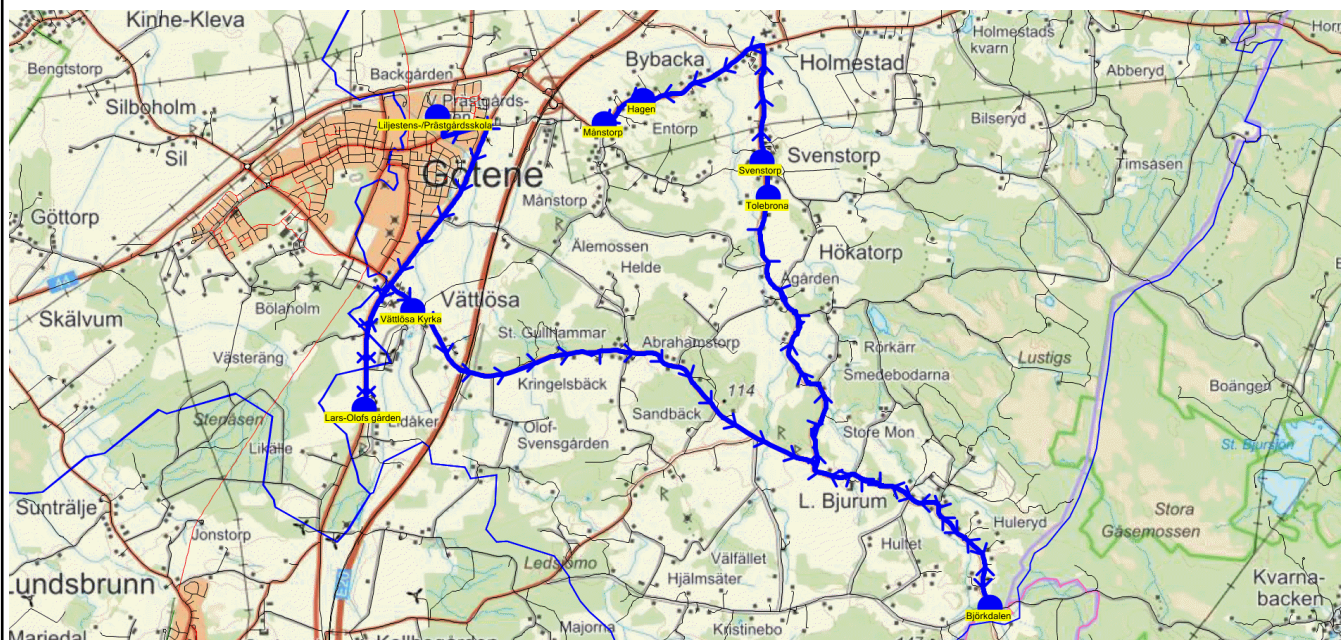


Turnr	Start kl	Slut kl	Linjesträckning
230	7.31	8.05	BUSS 5 - Månstorp - Holmestad - Rättaregården - Per Olofsgården - Nyholm - Lillängen - Storebotten - Smedstorp - Kastenhov - Liljestens-/Prästgårdsskola MÅNDAGAR - FREDAGAR
PunktNr	Hållplats	Km-Ack	Tid
34185	Månstorp	0	7.31
34189	Holmestad	2.39	7.38
34190	Rättaregården	3.44	7.40
34191	Per Olofsgården	4.15	7.41
34194	Nyholm	5.59	7.44
34195	Lillängen	6.35	7.46
191	Storebotten	7.9	7.48
194	Smedstorp	15	7.55
192	Kastenhov	19.59	8.00
1001	Liljestens-/Prästgårdsskola	23.4	8.05



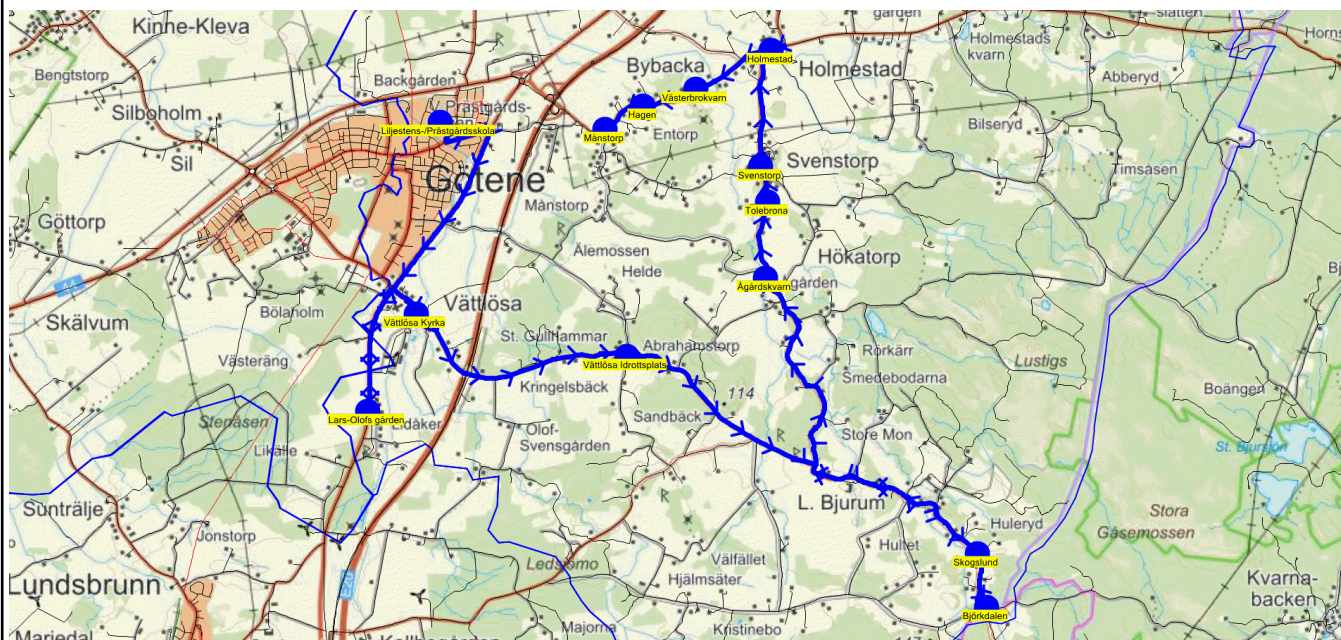
Turnr	Start kl	Slut kl	Linjesträckning
240	7.35	8.15	BUSS 7 - Nordskagen - Högebo - Haggården Österplana - Haggårdsvägen - Kalvhagsliden - Kestad kyrka - Tåstorp - Kvarnegården - Broliden - Målargården - Ångsbacken - Liljestens-/Prästgårdsskola - Ljungsbacken MÅNDAGAR - FREDAGAR

PunktNr	Hållplats	Km-Ack	Tid
34152	Nordskagen	0	7.35
34154	Högebo	2.36	7.40
34265	Haggården Österplana	5.34	7.45
34158	Haggårdsvägen	6.2	7.47
34159	Kalvhagsliden	6.56	7.49
34161	Kestad kyrka	7.56	7.51
34162	Tåstorp	8.62	7.54
2022	Kvarnegården	10.08	7.57
196	Broliden	10.81	7.59
34180	Målargården	12.17	8.02
193	Ångsbacken	12.85	8.04
1001	Liljestens-/Prästgårdsskola	14.4	8.08
34217	Ljungsbacken	17.92	8.15



Turnr	Start kl	Slut kl	Linjesträckning
M270	13.50	14.22	BUSS 2 - Liljestens-/Prästgårdsskola - Lars-Olofs gården - Vätzlösa Kyrka - Björkdalen - Tolebrona - Svenstorp - Hagen - Månstorp MÅNDAGAR

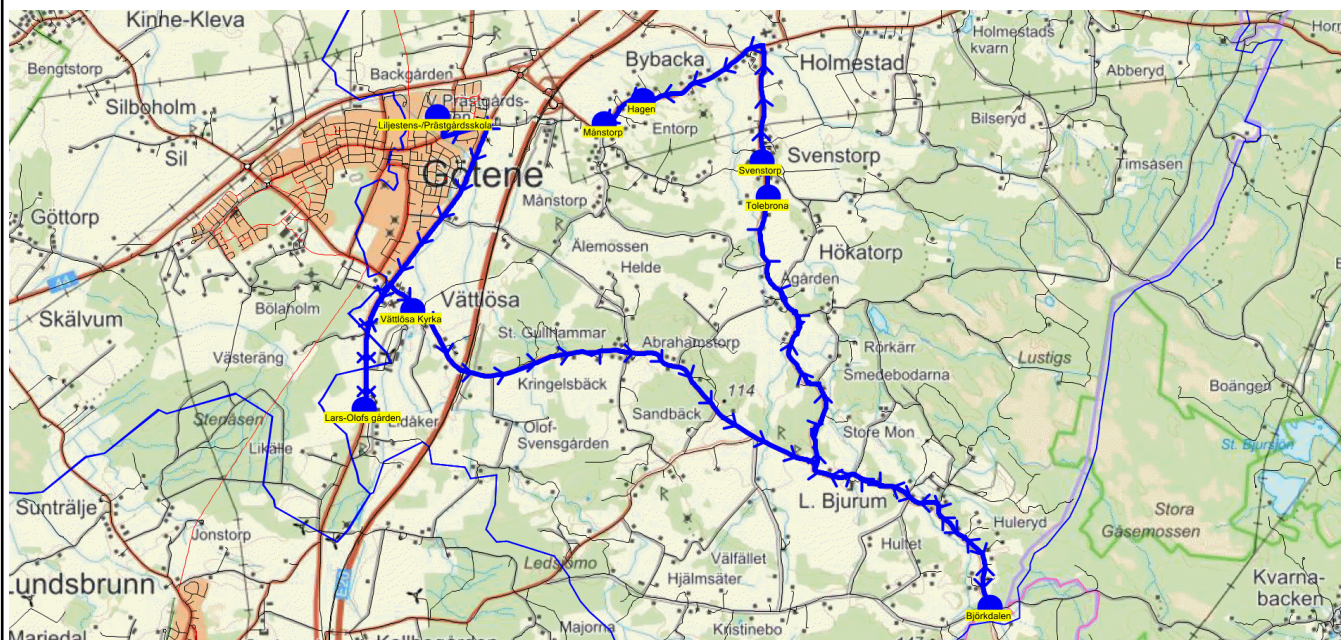
PunktNr	Hållplats	Km-Ack	Tid
1001	Liljestens-/Prästgårdsskola	0	13.50
34232	Lars-Olofs gården	4.83	13.57
34207	Vätzlösa Kyrka	9.94	14.05
34203	Björkdalen	12.68	14.10
188	Tolebrona	13.68	14.12
34199	Svenstorp	14.12	14.14
34186	Hagen	17.21	14.20
34185	Månstorp	17.8	14.22



Turnr	Start kl	Slut kl	Linjesträckning
TI270	13.50	14.41	BUSS 2 - Liljestens-/Prästgårdsskola - Lars-Olofs gården - Vätzlösa Kyrka - Vätzlösa Idrottsplats - Björkdalen - Skogslund - Ågårdskvarn - Tolebrona - Svenstorp - Holmestad - Västerbrokvarn - Hagen - Månstorp TISDAGAR

PunktNr	Hållplats	Km-Ack	Tid
1001	Liljestens-/Prästgårdsskola	0	13.50
34232	Lars-Olofs gården	4.83	13.57
34207	Vätzlösa Kyrka	6.86	14.00
34205	Vätzlösa Idrottsplats	9.94	14.06
34203	Björkdalen	16.02	14.16
184	Skogslund	16.78	14.18
34200	Ågårdskvarn	22.14	14.27
188	Tolebrona	23.13	14.29
34199	Svenstorp	23.58	14.31
34189	Holmestad	25.14	14.34
34187	Västerbrokvarn	26.58	14.37
34186	Hagen	27.29	14.39
34185	Månstorp	27.88	14.41

SKJUTS+ för Göteborg-Skara  
 2022-09-21 14:41:15

 Läsår 22/23  
 Period 75


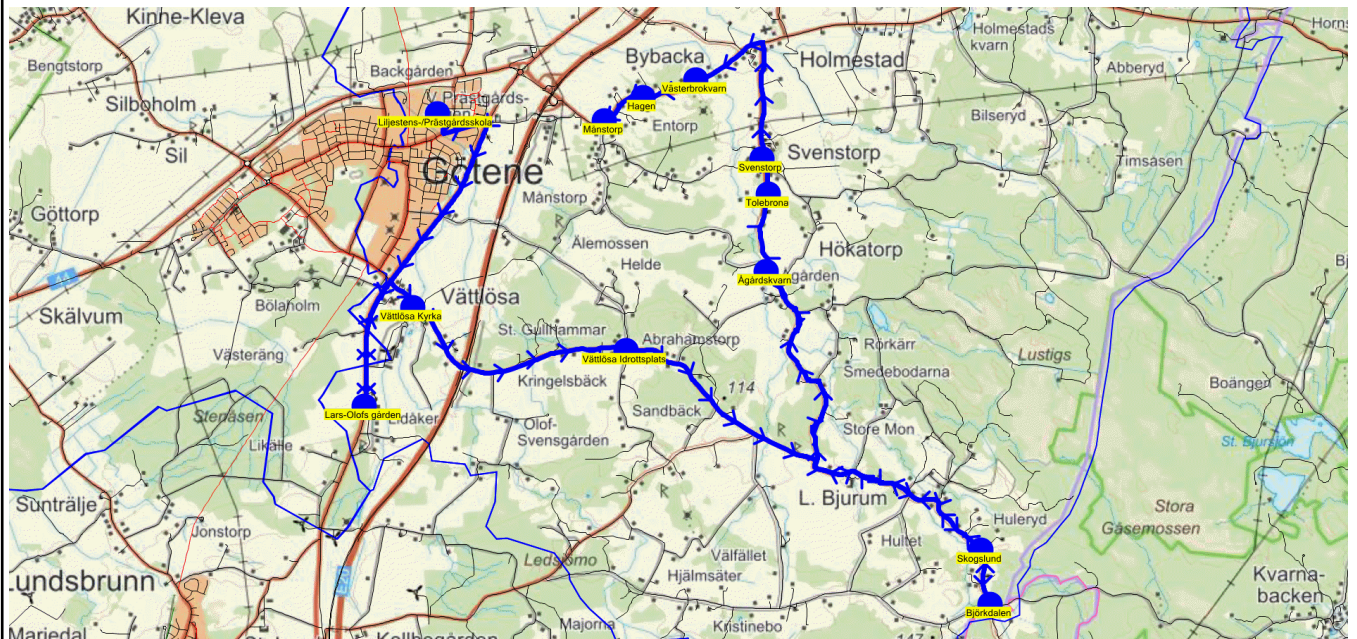
Turnr	Start kl	Slut kl	Linjesträckning
O270	13.50	14.33	BUSS 2 - Liljestens-/Prästgårdsskola - Lars-Olofs gården - Vättlösa Kyrka - Björkdalen - Tolebrona - Svenstorp - Hagen - Månstorp ONSDAGAR

PunktNr	Hållplats	Km-Ack	Tid
1001	Liljestens-/Prästgårdsskola	0	13.50
34232	Lars-Olofs gården	4.83	13.57
34207	Vättlösa Kyrka	9.94	14.05
34203	Björkdalen	15.32	14.14
188	Tolebrona	21.7	14.24
34199	Svenstorp	24.51	14.29
34186	Hagen	25.23	14.31
34185	Månstorp	25.82	14.33

SKJUTS+ för Göteborg-Skara  
2022-09-21 14:41:16

Från Liljestensskolan  
Entreprenör Ellös Buss AB  
Fordon 51 BUSS 2 073-578 56 23

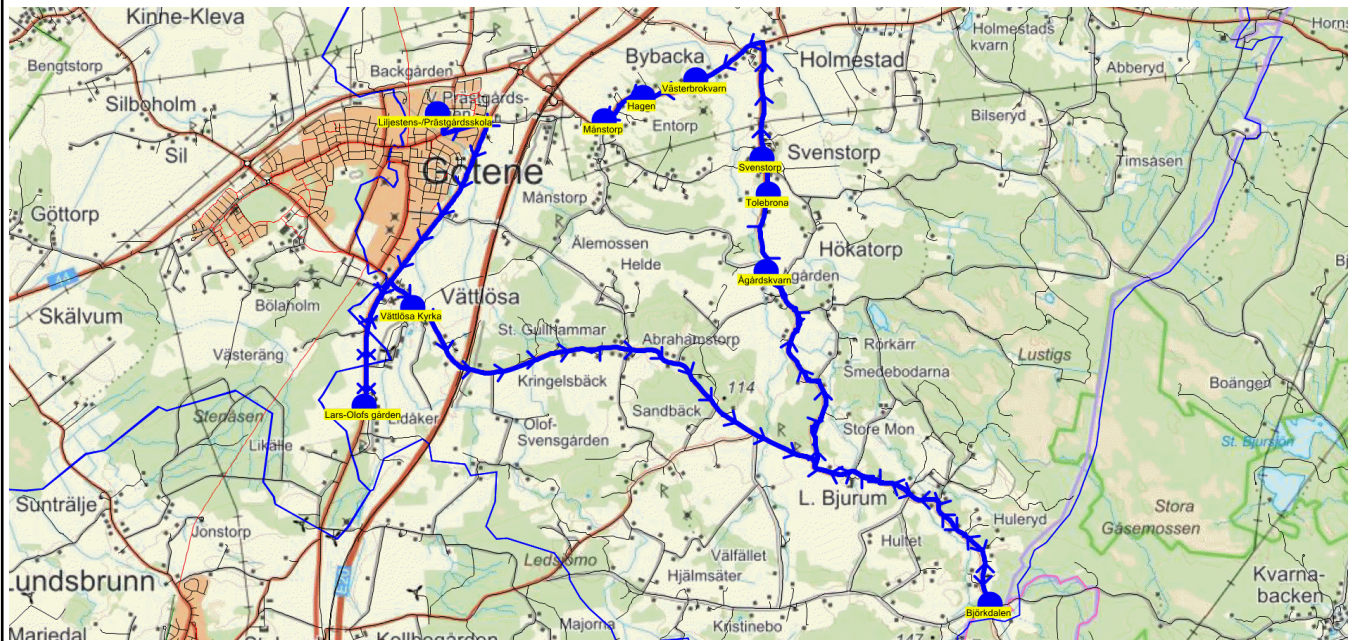
Läsår 22/23  
Period 75



Turnr	Start kl	Slut kl	Linjesträckning
TO270	13.50	14.40	BUSS 2 - Liljestens-/Prästgårdsskola - Lars-Olofs gården - Vättlösa Kyrka - Vättlösa Idrottsplats - Björkdalen - Skogslund - Ågårdskvarn - Tolebrona - Svenstorp - Västerbrokvarn - Hagen - Månstorp TORSDAGAR
	PunktNr	Hållplats	Km-Ack Tid
	1001	Liljestens-/Prästgårdsskola	0 13.50
	34232	Lars-Olofs gården	4.83 13.57
	34207	Vättlösa Kyrka	6.86 14.00
	34205	Vättlösa Idrottsplats	9.94 14.06
	34203	Björkdalen	16.02 14.16
	184	Skogslund	16.78 14.18
	34200	Ågårdskvarn	22.14 14.27
	188	Tolebrona	23.13 14.29
	34199	Svenstorp	23.58 14.31
	34187	Västerbrokvarn	25.95 14.36
	34186	Hagen	26.67 14.38
	34185	Månstorp	27.26 14.40

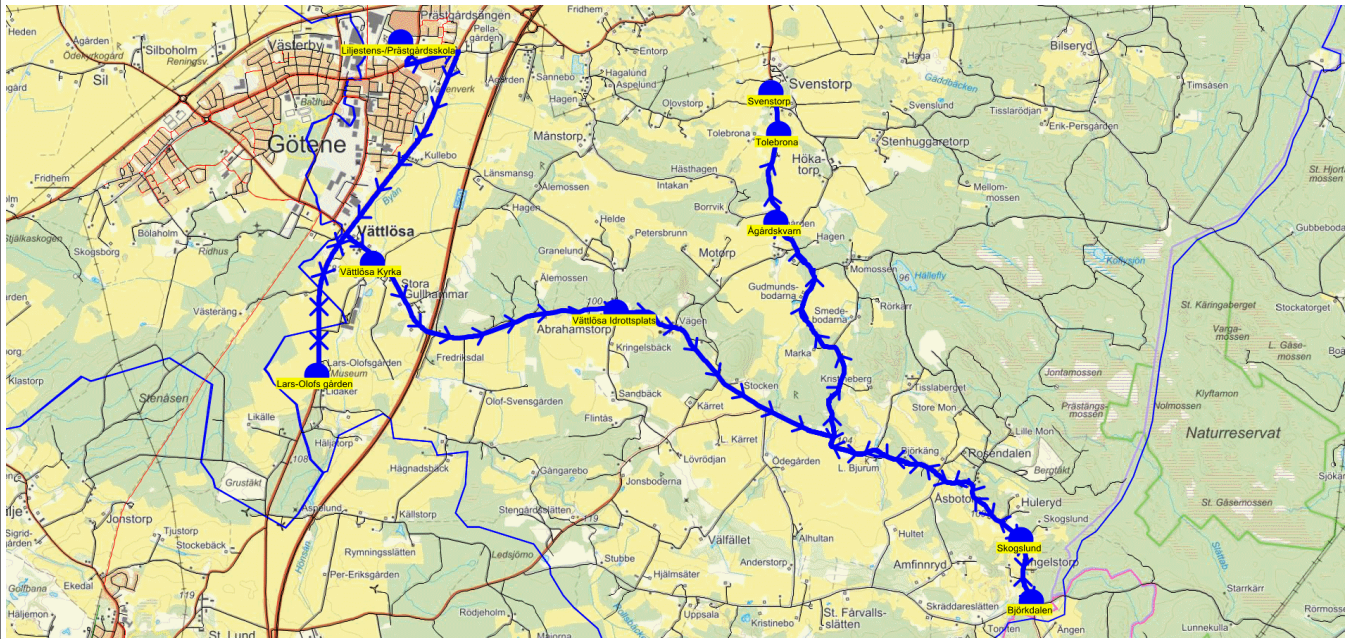


SKJUTS+ för Götene-Skara  
 2022-09-21 14:41:17

 Läsår 22/23  
 Period 75


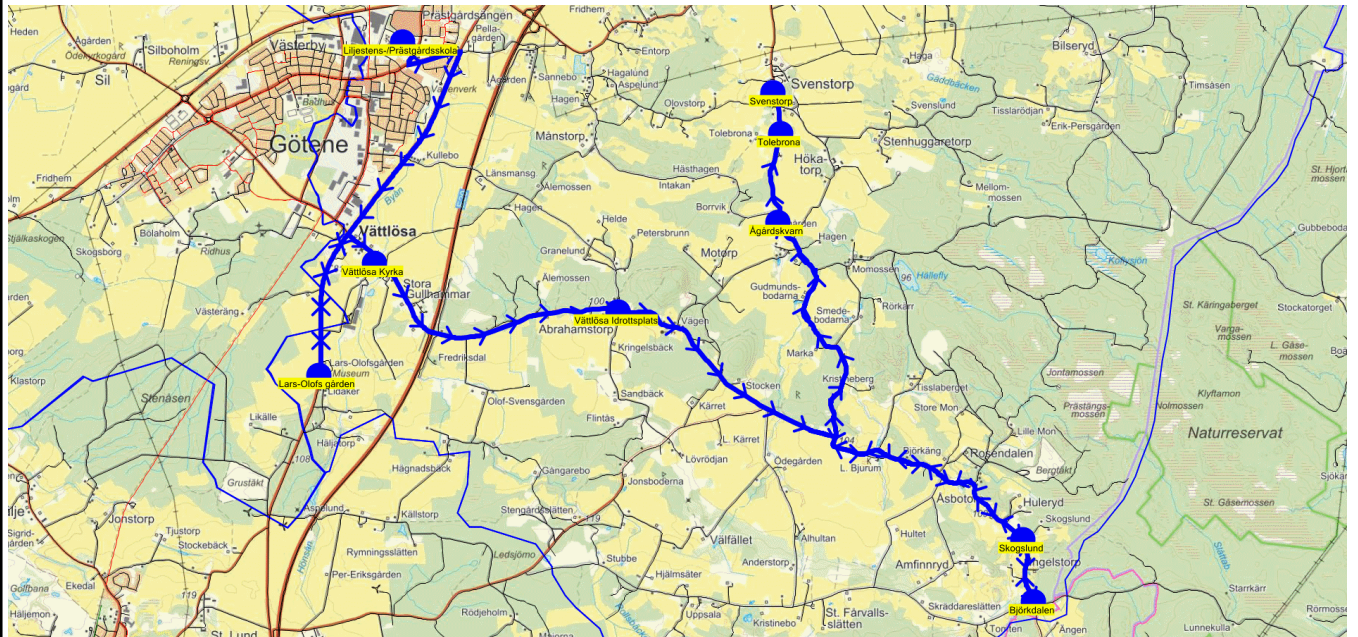
Turnr	Start kl	Slut kl	Linjesträckning
F270	13.50	14.38	BUSS 2 - Liljestens-/Prästgårdsskola - Lars-Olofs gården - Vätzlösa Kyrka - Björkdalen - Ågårdskvarn - Tolebrona - Svenstorp - Västerbrokvarn - Hagen - Månstorp FREDAGAR

PunktNr	Hållplats	Km-Ack	Tid
1001	Liljestens-/Prästgårdsskola	0	13.50
34232	Lars-Olofs gården	4.83	13.57
34207	Vätzlösa Kyrka	9.94	14.05
34203	Björkdalen	16.02	14.15
34200	Ågårdskvarn	22.14	14.25
188	Tolebrona	23.13	14.27
34199	Svenstorp	23.58	14.29
34187	Västerbrokvarn	25.95	14.34
34186	Hagen	26.67	14.36
34185	Månstorp	27.26	14.38

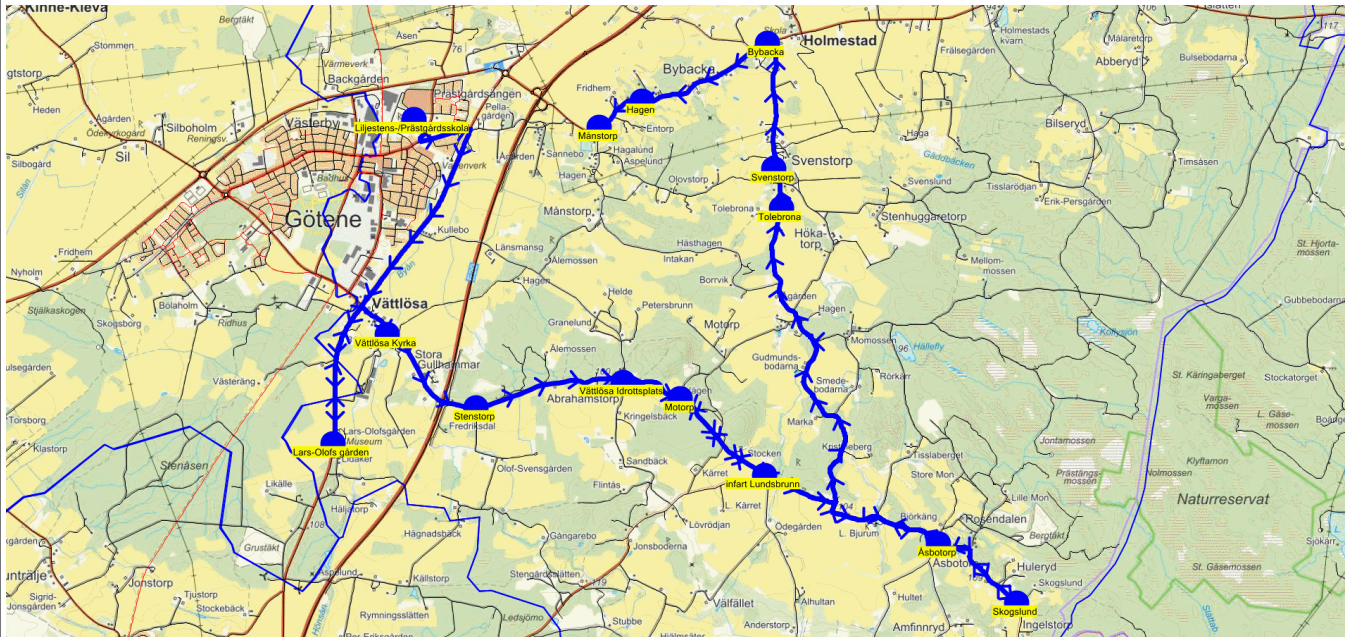


Turnr	Start kl	Slut kl	Linjesträckning
M280	14.45	15.26	BUSS 2 - Liljestens-/Prästgårdsskola - Lars-Olofs gården - Vättilösa Kyrka - Vättilösa Idrottsplats - Björkdalen - Skogslund - Ågårdskvarn - Tolebrona - Svenstorp
<b>MÅNDAGAR</b>			
PunktNr	Hållplats	Km-Ack	Tid
1001	Liljestens-/Prästgårdsskola	0	14.45
34232	Lars-Olofs gården	4.83	14.52
34207	Vättilösa Kyrka	6.86	14.55
34205	Vättilösa Idrottsplats	9.94	15.01
34203	Björkdalen	16.02	15.11
184	Skogslund	16.78	15.13
34200	Ågårdskvarn	22.14	15.22
188	Tolebrona	23.13	15.24
34199	Svenstorp	23.58	15.26

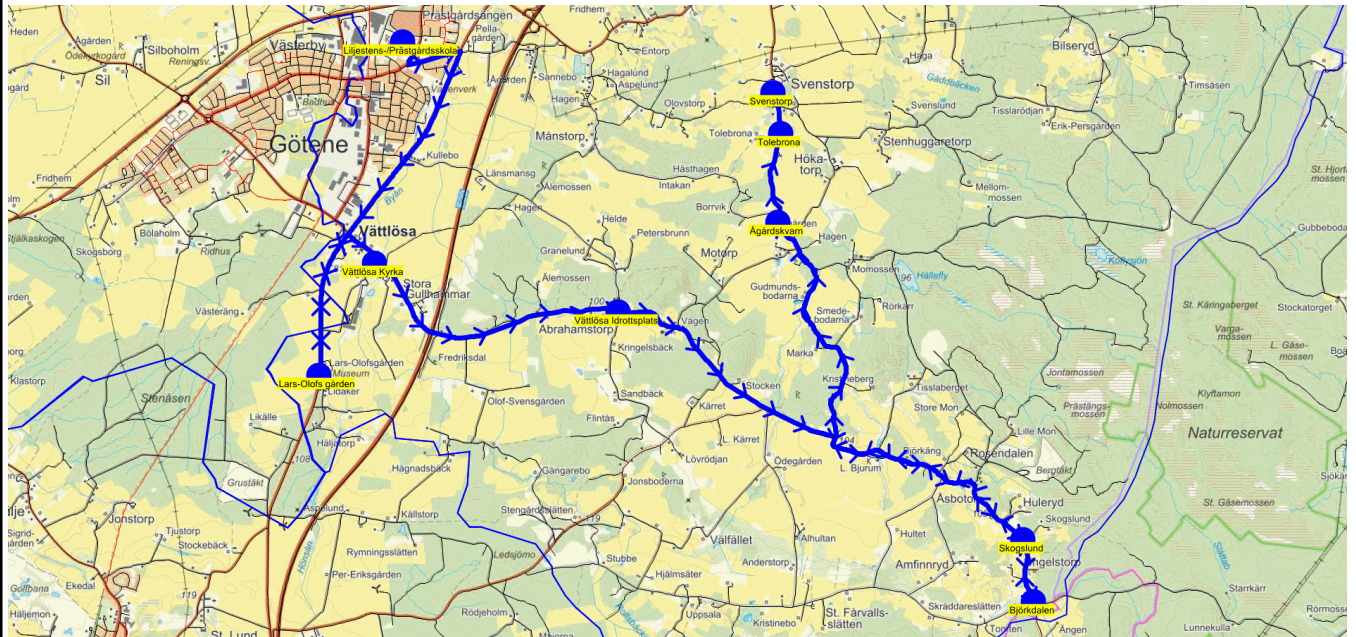
SKJUTS+ för Götene-Skara  
 2022-09-21 14:41:20

 Läsår 22/23  
 Period 75


Turnr	Start kl	Slut kl	Linjesträckning
O280	14.45	15.26	BUSS 2 - Liljestens-/Prästgårdsskola - Lars-Olofs gården - Vättlösa Kyrka - Vättlösa Idrottsplats - Björkdalen - Skogslund - Ågårdskvarn - Tolebrona - Svenstorp ONSDAGAR
PunktNr	Hållplats	Km-Ack	Tid
1001	Liljestens-/Prästgårdsskola	0	14.45
34232	Lars-Olofs gården	4.83	14.52
34207	Vättlösa Kyrka	6.86	14.55
34205	Vättlösa Idrottsplats	9.94	15.01
34203	Björkdalen	16.02	15.11
184	Skogslund	16.78	15.13
34200	Ågårdskvarn	22.14	15.22
188	Tolebrona	23.13	15.24
34199	Svenstorp	23.58	15.26



Turnnr	Start kl	Slut kl	Linjesträckning
TO280	14.45	15.37	BUSS 2 - Liljestens-/Prästgårdsskola - Lars-Olofs gården - Vättlösa Kyrka - Stenstorp - Vättlösa Idrottsplats - infart Lundsbrunn - Motorp - Åsbotorp - Skogslund - Tolebrona - Svenstorp - Bybacka - Hagen - Månstorp TORSDAGAR
PunktNr	Hållplats	Km-Ack	Tid
1001	Liljestens-/Prästgårdsskola	0	14.45
34232	Lars-Olofs gården	4.83	14.52
34207	Vättlösa Kyrka	6.86	14.55
284	Stenstorp	8.24	14.58
34205	Vättlösa Idrottsplats	9.94	15.01
282	infart Lundsbrunn	11.92	15.05
183	Motorp	13.32	15.08
34202	Åsbotorp	16.82	15.14
184	Skogslund	18.01	15.17
188	Tolebrona	24.39	15.27
34199	Svenstorp	24.83	15.29
34188	Bybacka	26.33	15.32
34186	Hagen	27.92	15.35
34185	Månstorp	28.51	15.37



Turnr	Start kl	Slut kl	Linjesträckning
F280	14.45	15.26	BUSS 2 - Liljestens-/Prästgårdsskola - Lars-Olofs gården - Vättilösa Kyrka - Vättilösa Idrottsplats - Björkdalen - Skogslund - Ågårdskvarn - Tolebrona - Svenstorp FREDAGAR

PunktNr	Hållplats	Km-Ack	Tid
1001	Liljestens-/Prästgårdsskola	0	14.45
34232	Lars-Olofs gården	4.83	14.52
34207	Vättilösa Kyrka	6.86	14.55
34205	Vättilösa Idrottsplats	9.94	15.01
34203	Björkdalen	16.02	15.11
184	Skogslund	16.78	15.13
34200	Ågårdskvarn	22.14	15.22
188	Tolebrona	23.13	15.24
34199	Svenstorp	23.58	15.26



Turnr	Start kl	Slut kl	Linjesträckning
M285	14.45	15.40	BUSS 1 - Liljestens-/Prästgårdsskola - Ångsbacken - Målargården - Kinne-Vedums Kyrka - Idrottsplatsen Kinne-Vedum - Boaliden - Stakängen - Brännebrona - Slätterbråten - Smedstorp - Rättaregården - Nyholm - Lillängen - Storebotten - Holmestad MÅNDAGAR

PunktNr	Hållplats	Km-Ack	Tid
1001	Liljestens-/Prästgårdsskola	0	14.45
193	Ångsbacken	1.4	14.48
34180	Målargården	2.07	14.50
34169	Kinne-Vedums Kyrka	3.34	14.53
276	Idrottsplatsen Kinne-Vedum	5.57	14.57
34170	Boaliden	6.9	15.00
34174	Stakängen	10.87	15.07
34175	Brännebrona	14.43	15.13
278	Slätterbråten	14.7	15.14
194	Smedstorp	19.25	15.21
34190	Rättaregården	21.2	15.25
34194	Nyholm	23.35	15.28
34195	Lillängen	24.1	15.30
191	Storebotten	25.66	15.33
34189	Holmestad	31.87	15.40

SKJUTS+ för Götene-Skara  
 2022-09-21 14:41:25

 Läsår 22/23  
 Period 75

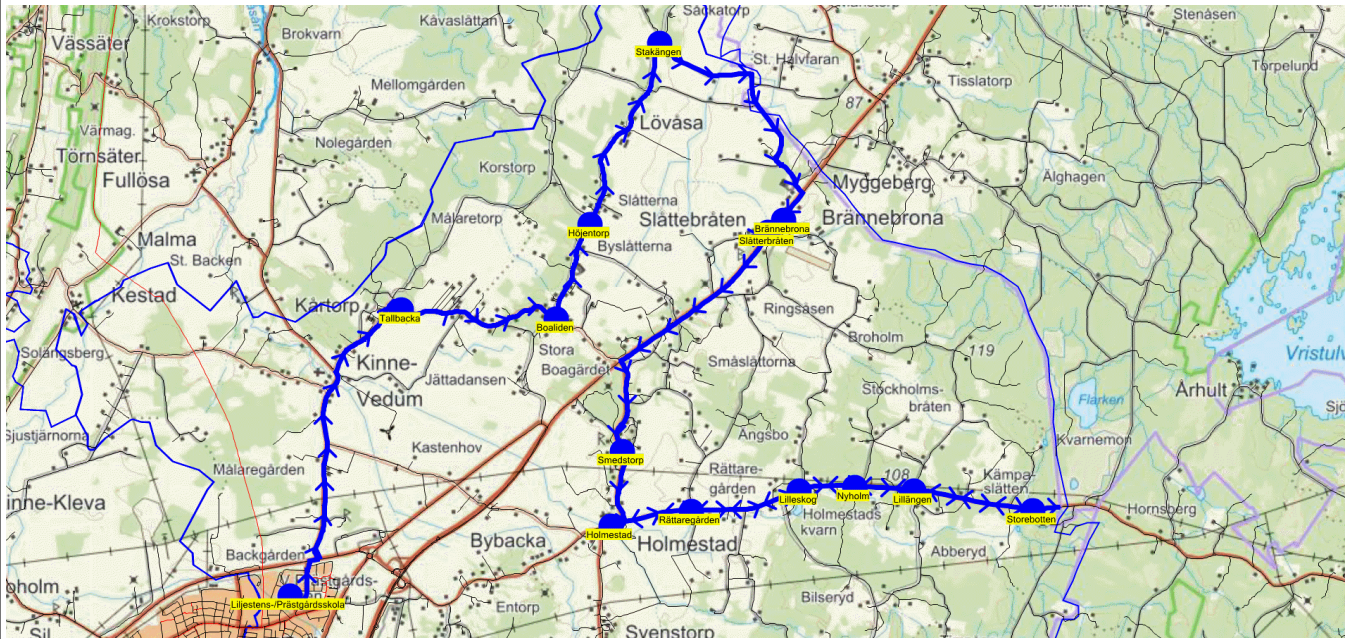

Turnr	Start kl	Slut kl	Linjesträckning
O285	14.45	15.40	BUSS 1 - Liljestens-/Prästgårdsskola - Ångsbacken - Målargården - Kinne-Vedums Kyrka - Idrottsplatsen Kinne-Vedum - Boaliden - Stakängen - Brännebrona - Slätterbråten - Smedstorp - Rättaregården - Nyholm - Lillängen - Storebotten - Holmestad ONSDAGAR

PunktNr	Hållplats	Km-Ack	Tid
1001	Liljestens-/Prästgårdsskola	0	14.45
193	Ångsbacken	1.4	14.48
34180	Målargården	2.07	14.50
34169	Kinne-Vedums Kyrka	3.34	14.53
276	Idrottsplatsen Kinne-Vedum	5.57	14.57
34170	Boaliden	6.9	15.00
34174	Stakängen	10.87	15.07
34175	Brännebrona	14.43	15.13
278	Slätterbråten	14.7	15.14
194	Smedstorp	19.25	15.21
34190	Rättaregården	21.2	15.25
34194	Nyholm	23.35	15.28
34195	Lillängen	24.1	15.30
191	Storebotten	25.66	15.33
34189	Holmestad	31.87	15.40

SKJUTS+ för Götene-Skara  
2022-09-21 14:41:26

Från Liljestenskolan  
Entreprenör Ellös Buss AB  
Fordon 50 BUSS 1 073-576 29 53

Läsår 22/23  
Period 75



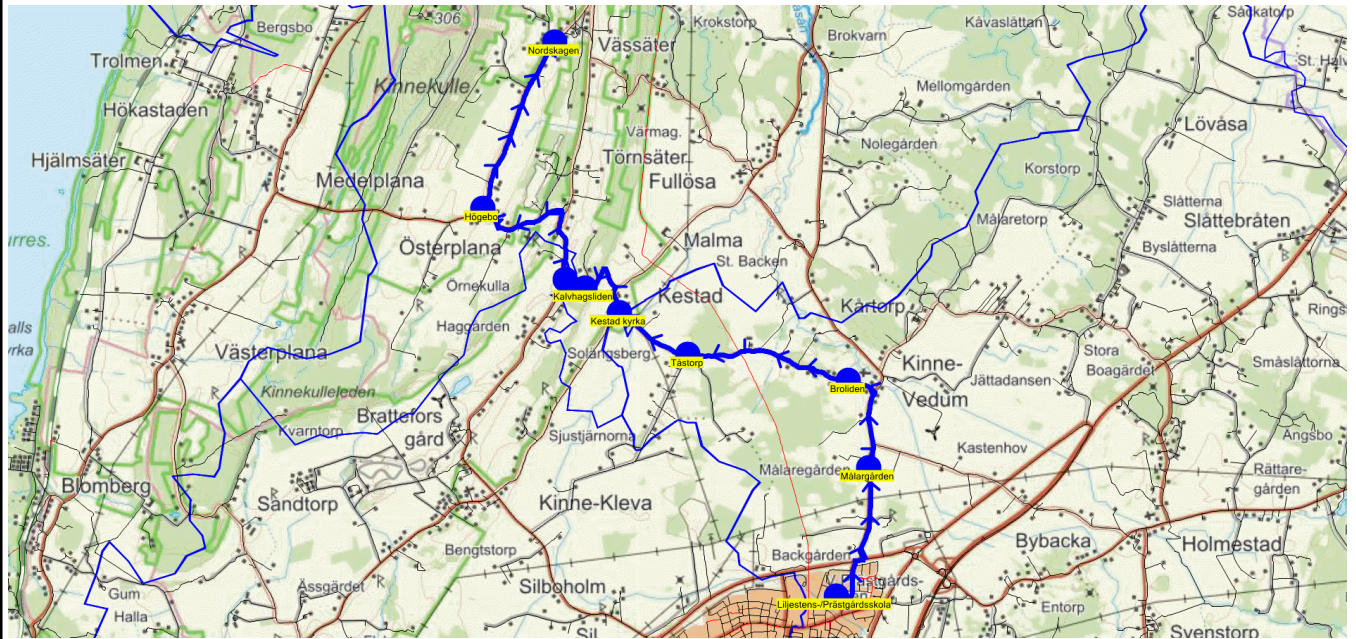
Turnr	Start kl	Slut kl	Linjesträckning	
TO285	14.45	15.40	BUSS 1 - Liljestens-/Prästgårdsskola - Tallbacka - Boaliden - Höjentorp - Stakängen - Brännebrona - Slätterbråten - Smedstorp - Rättaregården - Nyholm - Lillängen - Storebotten - Lilleskog - Holmestad TORS DAGAR	
	PunktNr	Hållplats	Km-Ack	Tid
	1001	Liljestens-/Prästgårdsskola	0	14.45
	285	Tallbacka	4.69	14.53
	34170	Boaliden	6.9	14.57
	34172	Höjentorp	8.21	15.00
	34174	Stakängen	10.87	15.05
	34175	Brännebrona	14.43	15.11
	278	Slätterbråten	14.7	15.12
	194	Smedstorp	19.25	15.19
	34190	Rättaregården	21.2	15.23
	34194	Nyholm	23.35	15.26
	34195	Lillängen	24.1	15.28
	191	Storebotten	25.66	15.31
	34193	Lilleskog	29.39	15.36
	34189	Holmestad	31.87	15.40



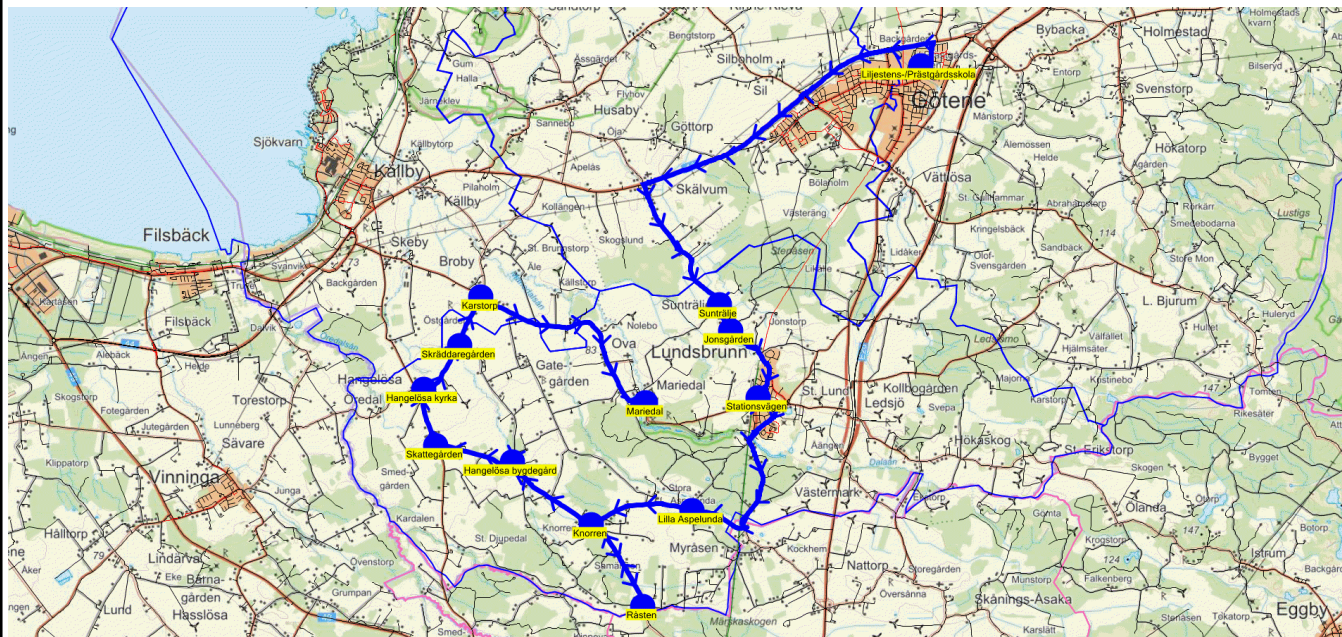
SKJUTS+ för Götene-Skara  
 2022-09-21 14:41:28

 Läsår 22/23  
 Period 75


Turnr	Start kl	Slut kl	Linjesträckning
F285	14.45	15.40	BUSS 1 - Liljestens-/Prästgårdsskola - Ångsbacken - Målargården - Kinne-Vedums Kyrka - Idrottsplatsen Kinne-Vedum - Boaliden - Stakängen - Brännebrona - Slätterbråten - Smedstorp - Rättaregården - Nyholm - Lillängen - Storebotten - Holmestad FREDAGAR
PunktNr	Hållplats	Km-Ack	Tid
1001	Liljestens-/Prästgårdsskola	0	14.45
193	Ångsbacken	1.4	14.48
34180	Målargården	2.07	14.50
34169	Kinne-Vedums Kyrka	3.34	14.53
276	Idrottsplatsen Kinne-Vedum	5.57	14.57
34170	Boaliden	6.9	15.00
34174	Stakängen	10.87	15.07
34175	Brännebrona	14.43	15.13
278	Slätterbråten	14.7	15.14
194	Smedstorp	19.25	15.21
34190	Rättaregården	21.2	15.25
34194	Nyholm	23.35	15.28
34195	Lillängen	24.1	15.30
191	Storebotten	25.66	15.33
34189	Holmestad	31.87	15.40

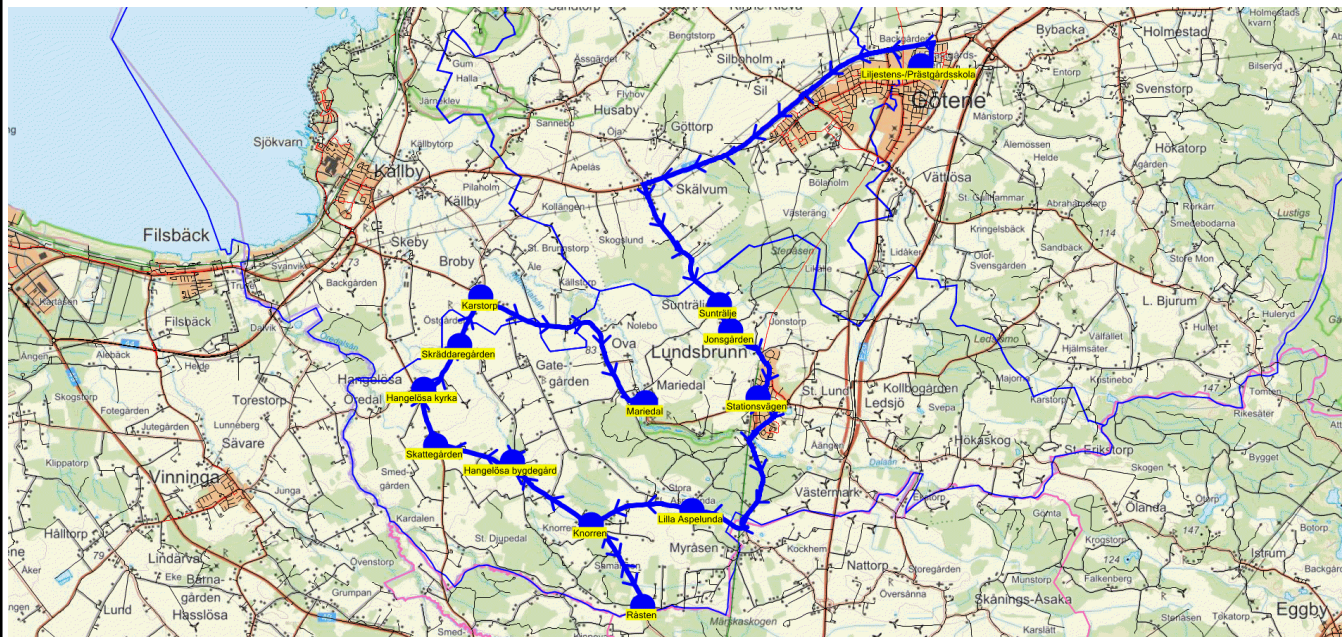


Turnr	Start kl	Slut kl	Linjesträckning	
290	14.20	14.47	BUSS 7 - Liljestens-/Prästgårdsskola - Målargården - Broliden - Tåstorp - Kestad kyrka - Kalvhagsliden - Haggårdsvägen - Högebo - Nordskagen TORSDAG	
	PunktNr	Hållplats	Km-Ack	Tid
	1001	Liljestens-/Prästgårdsskola	0	14.20
	34180	Målargården	2.07	14.24
	196	Broliden	3.43	14.27
	34162	Tåstorp	5.62	14.31
	34161	Kestad kyrka	6.68	14.34
	34159	Kalvhagsliden	7.68	14.36
	34158	Haggårdsvägen	8.04	14.38
	34154	Högebo	10.29	14.42
	34152	Nordskagen	12.65	14.47



Turnr	Start kl	Slut kl	Linjesträckning
M300	15.40	16.46	BUSS 8 - Liljestens-/Prästgårdsskola - Sunträlje - Jonsgården - Stationsvägen - Lilla Aspelunda - Råsten - Knorren - Hangelösa bygdegård - Skattegården - Hangelösa kyrka - Skräddaregården - Karstorp - Mariedal MÅNDAGAR

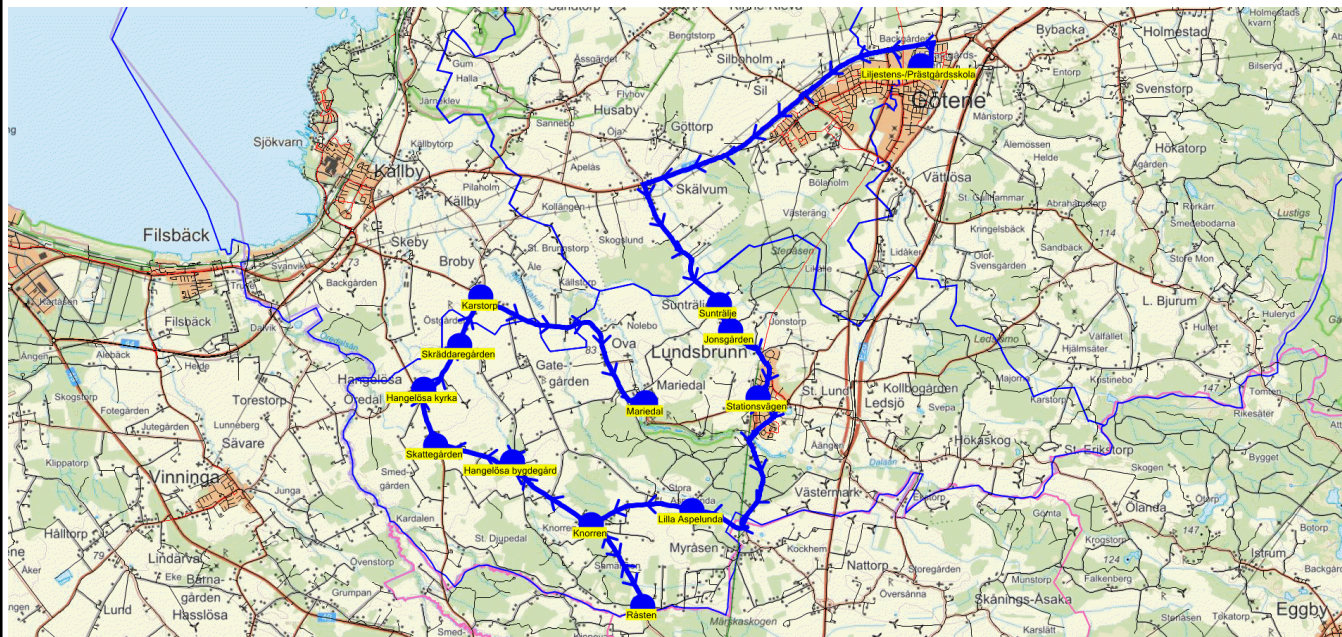
PunktNr	Hållplats	Km-Ack	Tid
1001	Liljestens-/Prästgårdsskola	0	15.40
1026	Sunträlje	10.3	15.54
177	Jonsgården	10.89	15.56
34272	Stationsvägen	12.64	16.00
727	Lilla Aspelunda	17.31	16.09
1021	Råsten	21.37	16.16
726	Knorren	23.34	16.20
265	Hangelösa bygdegård	25.41	16.24
1022	Skattegården	28	16.29
171	Hangelösa kyrka	29.18	16.32
725	Skräddaregården	30.38	16.35
34257	Karstorp	31.44	16.38
1016	Mariedal	36.05	16.46



Turnr	Start kl	Slut kl	Linjesträckning
-------	----------	---------	-----------------

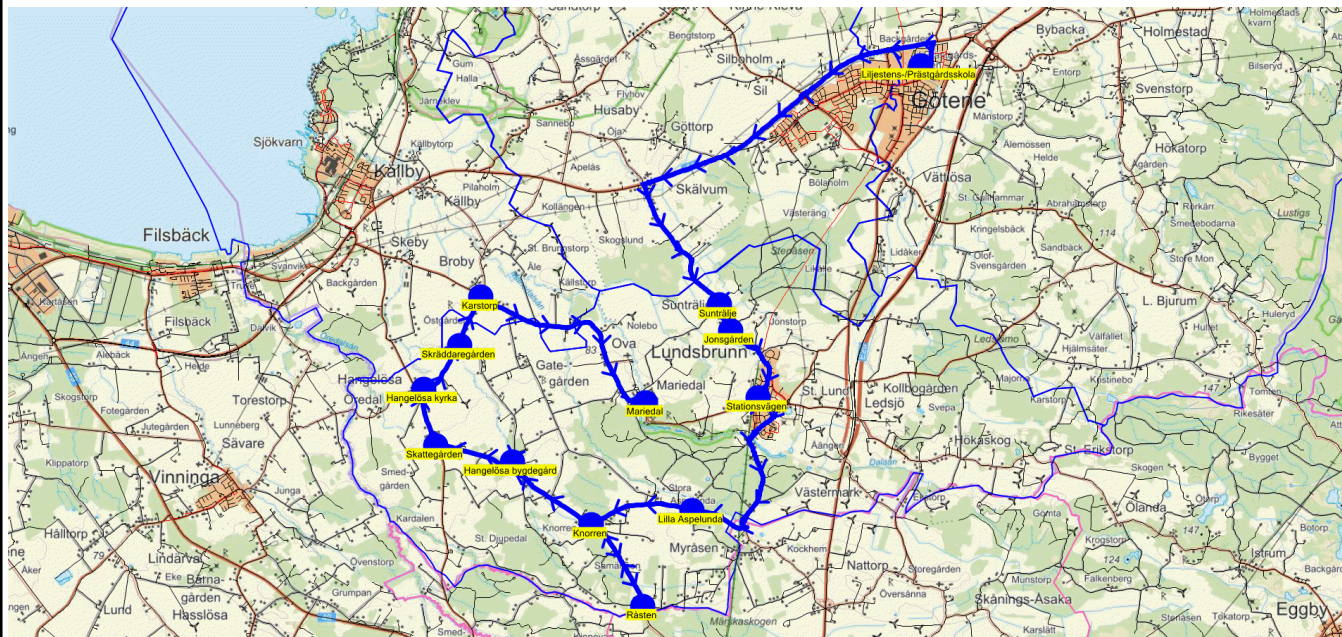
TI300	15.40	16.45	BUSS 8 - Liljestens-/Prästgårdsskola - Sunträlje - Jonsgården - Stationsvägen - Lilla Aspelunda - Råsten - Knorren - Hangelösa bygdegård - Skattegården - Hangelösa kyrka - Skräddaregården - Karstorp - Mariedal TISDAGAR
-------	-------	-------	---

PunktNr	Hållplats	Km-Ack	Tid
1001	Liljestens-/Prästgårdsskola	0	15.40
1026	Sunträlje	10.4	15.54
177	Jonsgården	10.89	15.56
34272	Stationsvägen	12.64	16.00
727	Lilla Aspelunda	17.31	16.09
1021	Råsten	21.37	16.16
726	Knorren	23.34	16.20
265	Hangelösa bygdegård	25.41	16.24
1022	Skattegården	28.37	16.29
171	Hangelösa kyrka	29.18	16.31
725	Skräddaregården	30.38	16.34
34257	Karstorp	31.44	16.37
1016	Mariedal	36.05	16.45



Turnr	Start kl	Slut kl	Linjesträckning
O300	15.40	16.45	BUSS 8 - Liljestens-/Prästgårdsskola - Sunträlje - Jonsgården - Stationsvägen - Lilla Aspelunda - Råsten - Knorren - Hangelösa bygdegård - Skattegården - Hangelösa kyrka - Skräddaregården - Karstorp - Mariedal ONSDAGAR

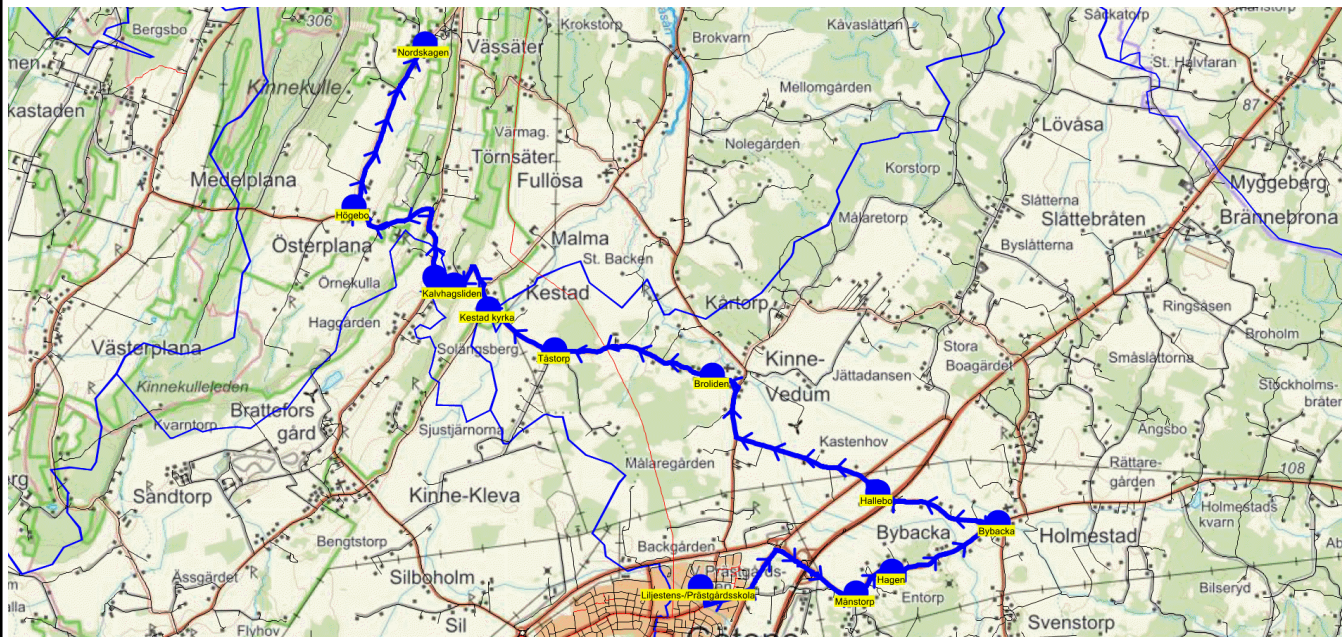
PunktNr	Hållplats	Km-Ack	Tid
1001	Liljestens-/Prästgårdsskola	0	15.40
1026	Sunträlje	10.4	15.54
177	Jonsgården	10.89	15.56
34272	Stationsvägen	12.64	16.00
727	Lilla Aspelunda	17.31	16.09
1021	Råsten	21.37	16.16
726	Knorren	23.34	16.20
265	Hangelösa bygdegård	25.41	16.24
1022	Skattegården	28.37	16.29
171	Hangelösa kyrka	29.18	16.31
725	Skräddaregården	30.38	16.34
34257	Karstorp	31.44	16.37
1016	Mariedal	36.05	16.45



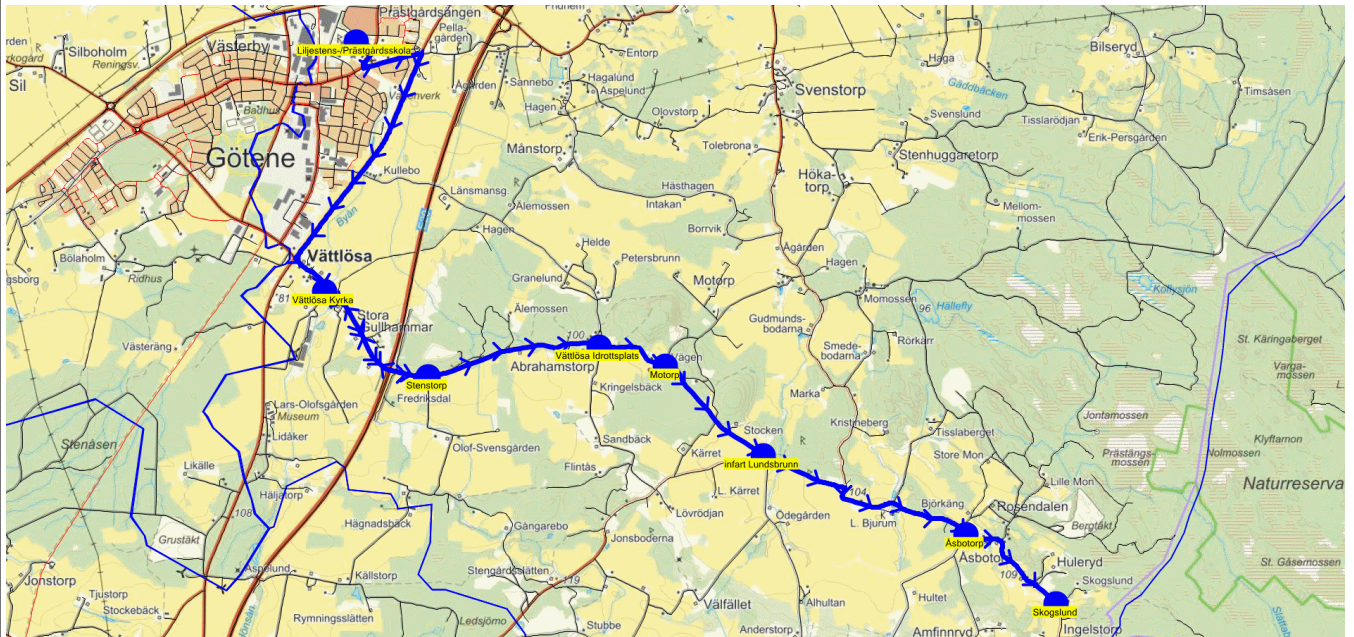
Turnr	Start kl	Slut kl	Linjesträckning
F300	15.40	16.45	BUSS 8 - Liljestens-/Prästgårdsskola - Sunträlje - Jonsgården - Stationsvägen - Lilla Aspelunda - Råsten - Knorren - Hangelösa bygdegård - Skattegården - Hangelösa kyrka - Skräddaregården - Karstorp - Mariedal FREDAGAR

PunktNr	Hållplats	Km-Ack	Tid
1001	Liljestens-/Prästgårdsskola	0	15.40
1026	Sunträlje	10.4	15.54
177	Jonsgården	10.89	15.56
34272	Stationsvägen	12.64	16.00
727	Lilla Aspelunda	17.31	16.09
1021	Råsten	21.37	16.16
726	Knorren	23.34	16.20
265	Hangelösa bygdegård	25.41	16.24
1022	Skattegården	28.37	16.29
171	Hangelösa kyrka	29.18	16.31
725	Skräddaregården	30.38	16.34
34257	Karstorp	31.44	16.37
1016	Mariedal	36.05	16.45

SKJUTS+ för Götene-Skara  
 2022-09-21 14:41:36

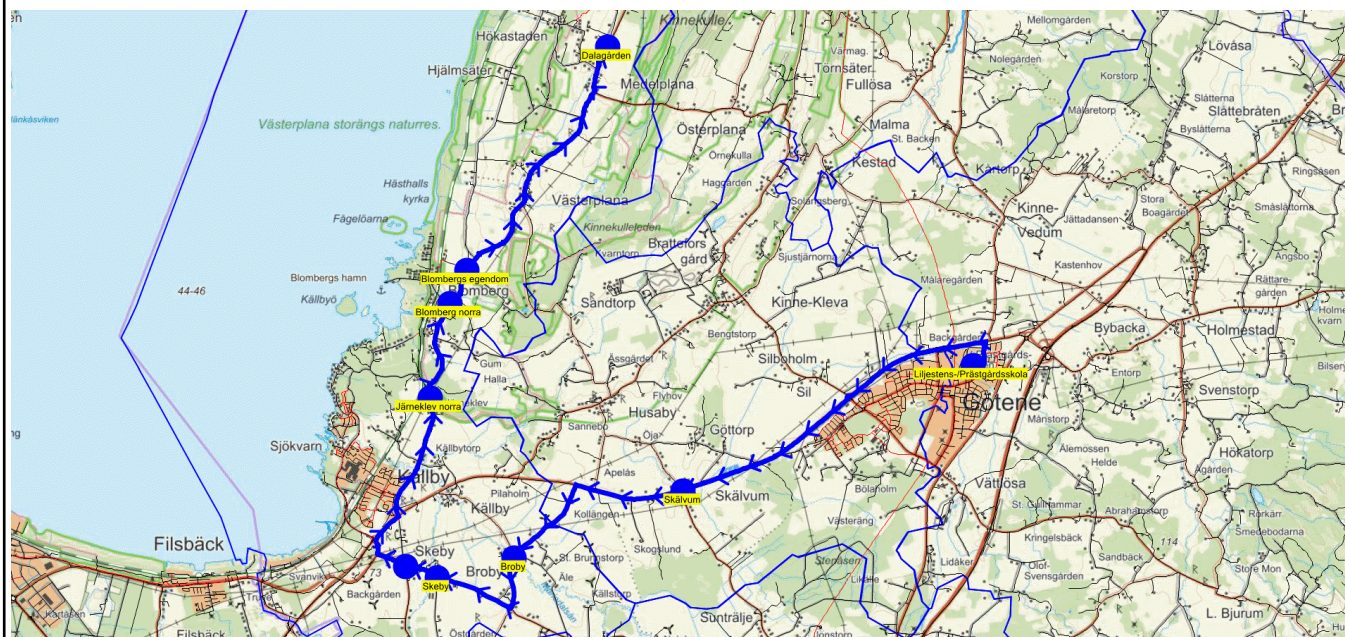
 Läsår 22/23  
 Period 75


Turnr	Start kl	Slut kl	Linjesträckning	
310	15.40	16.20	BUSS 2 - Liljestens-/Prästgårdsskola - Månstorp - Hagen - Bybacka - Hallebo - Broliden - Tåstorp - Kestad kyrka - Kalvhagsliden - Haggårdsvägen - Högebo - Nordskagen MÅNDAGAR, TISDAGAR, ONSDAGAR och FREDAGAR	
	PunktNr	Hållplats	Km-Ack	Tid
	1001	Liljestens-/Prästgårdsskola	0	15.40
	34185	Månstorp	2.92	15.45
	34186	Hagen	3.51	15.47
	34188	Bybacka	5.1	15.50
	189	Hallebo	7	15.54
	196	Broliden	10.08	16.00
	34162	Tåstorp	12.27	16.04
	34161	Kestad kyrka	13.33	16.07
	34159	Kalvhagsliden	14.33	16.09
	34158	Haggårdsvägen	14.69	16.11
	34154	Högebo	16.94	16.15
	34152	Nordskagen	19.3	16.20



Turnr	Start kl	Slut kl	Linjesträckning
330	15.35	16.04	BUSS 4 - Liljestens-/Prästgårdsskola - Stenstorp - Vätöla Kyrka - Vätöla Idrottsplats - Motorp - infart Lundsbrunn - Åsbotorp - Skogslund MÅNDAGAR, TISDAGAR, ONSDAGAR och FREDAGAR
PunktNr	Hållplats	Km-Ack	Tid
1001	Liljestens-/Prästgårdsskola	0	15.35
284	Stenstorp	5.06	15.43
34207	Vätöla Kyrka	6.45	15.46
34205	Vätöla Idrottsplats	9.68	15.52
183	Motorp	10.38	15.54
282	infart Lundsbrunn	11.67	15.57
34202	Åsbotorp	13.87	16.01
184	Skogslund	15.06	16.04

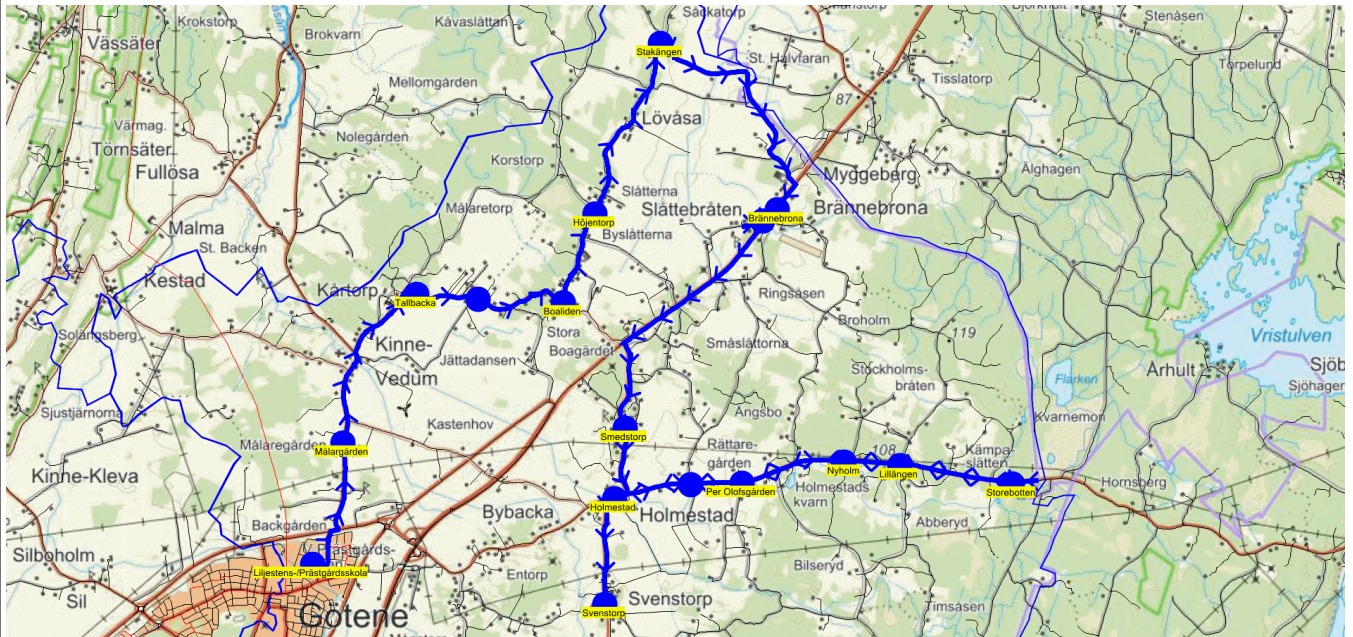




Turnr	Start kl	Slut kl	Linjesträckning
340	15.40	16.24	BUSS 3 - Liljestens-/Prästgårdsskola - Skälvum - Broby - Skeby - Korsning Skeby - Järneklev norra - Blomberg norra - Blombergs egendom - Dalagården MÅNDAGAR, TISDAGAR, ONSDAGAR och FREDAGAR

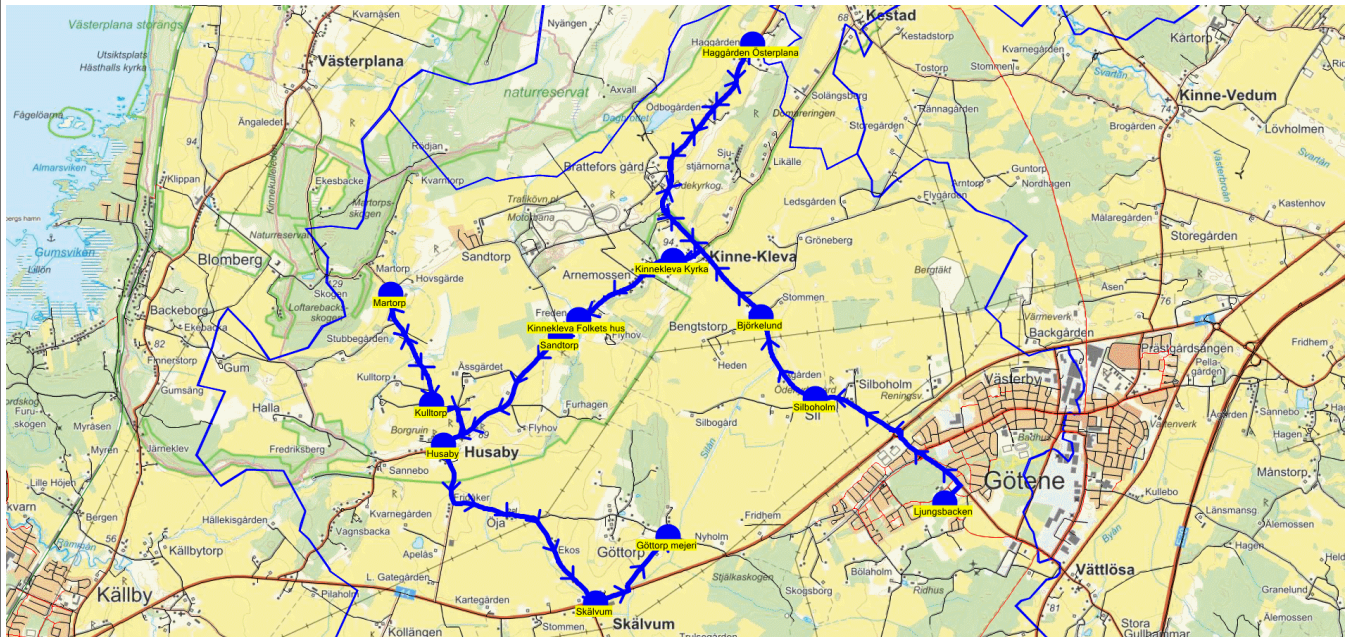
PunktNr	Hållplats	Km-Ack	Tid
1001	Liljestens-/Prästgårdsskola	0	15.40
34231	Skälvum	7.28	15.49
34258	Broby	11.23	15.55
3003	Skeby	13.76	16.00
3002	Korsning Skeby	14.4	16.02
34140	Järneklev norra	18.35	16.09
34136	Blomberg norra	20.35	16.13
3012	Blombergs egendom	21.08	16.15
34129	Dalagården	26.44	16.24

SKJUTS+ för Götene-Skara  
 2022-09-21 14:41:40

 Läsår 22/23  
 Period 75


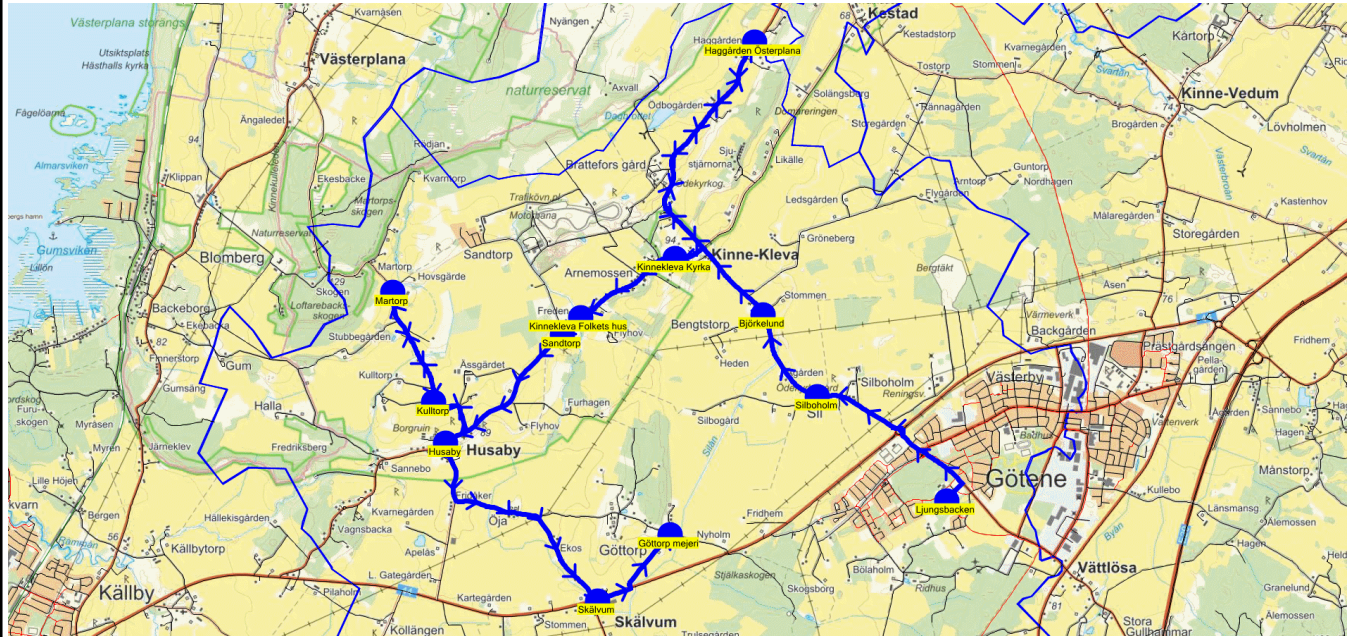
Turnr	Start kl	Slut kl	Linjesträckning
360	15.35	16.34	BUSS 7 - Liljestens-/Prästgårdsskola - Målargården - Tallbacka - Idrottsplatsen Kinne-Vedum - Boaliden - Höjentorp - Stakängen - Brännebrona - Slätterbråten - Smedstorp - Per Olofsgården - Nyholm - Lillängen - Storebotten - Rättaregården - Holmestad - Svenstorp MÅNDAGAR, TISDAGAR, ONSDAGAR och FREDAGAR

PunktNr	Hållplats	Km-Ack	Tid
1001	Liljestens-/Prästgårdsskola	0	15.35
34180	Målargården	2.07	15.39
285	Tallbacka	4.69	15.44
276	Idrottsplatsen Kinne-Vedum	5.57	15.46
34170	Boaliden	6.9	15.49
34172	Höjentorp	8.21	15.52
34174	Stakängen	10.87	15.57
34175	Brännebrona	14.43	16.03
278	Slätterbråten	14.7	16.04
194	Smedstorp	19.25	16.11
34191	Per Olofsgården	21.91	16.15
34194	Nyholm	23.35	16.18
34195	Lillängen	24.1	16.20
191	Storebotten	25.66	16.23
34190	Rättaregården	30.81	16.29
34189	Holmestad	31.87	16.31
34199	Svenstorp	33.43	16.34



Turnr	Start kl	Slut kl	Linjesträckning
M460	14.40	15.22	BUSS 3 - Ljungsbacken - Silboholm - Björkelund - Haggården Österplana - Kinnekleva Kyrka - Kinnekleva Folkets hus - Sandtorp - Kulltorp - Martorp - Husaby - Skälvum - Götterp mejeri MÅNDAGAR

PunktNr	Hållplats	Km-Ack	Tid
34217	Ljungsbacken	0	14.40
34243	Silboholm	2.09	14.44
176	Björkelund	3.28	14.47
34265	Haggården Österplana	6.91	14.54
34219	Kinnekleva Kyrka	10.04	15.00
34221	Kinnekleva Folkets hus	11.44	15.03
5010	Sandtorp	11.69	15.04
167	Kulltorp	13.75	15.08
34266	Martorp	15	15.11
34224	Husaby	17.12	15.15
34231	Skälvum	19.79	15.20
5003	Götterp mejeri	20.88	15.22

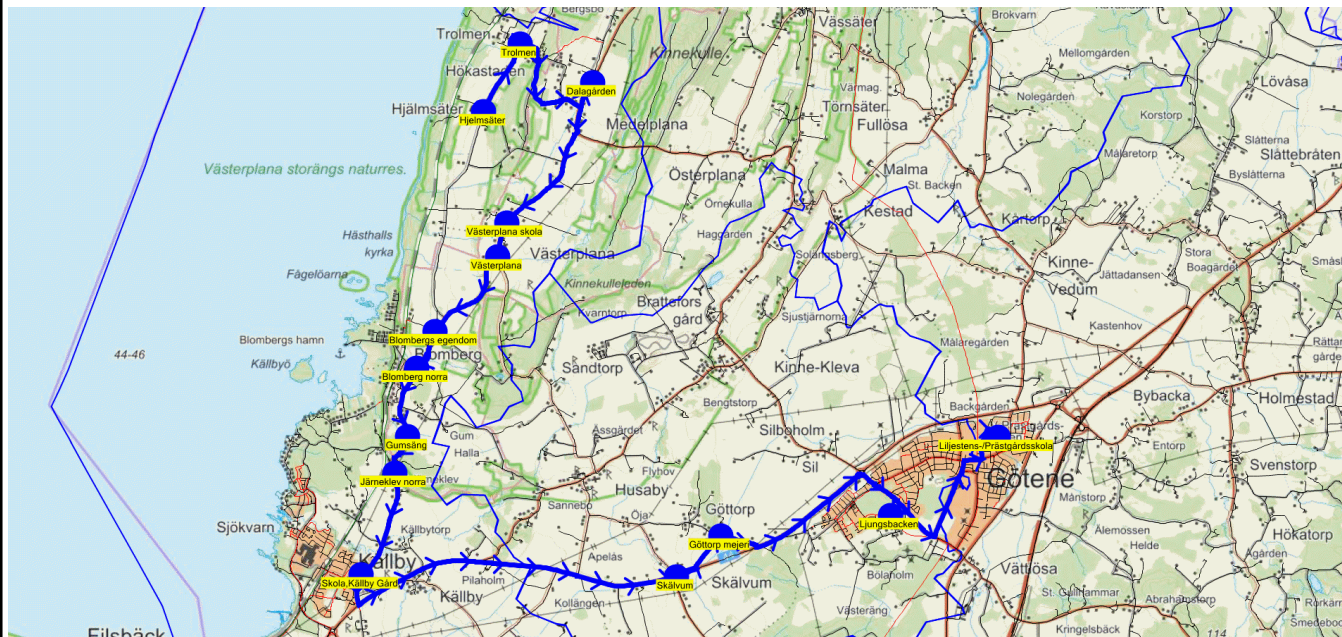


Turnr	Start kl	Slut kl	Linjesträckning
O460	14.40	15.22	BUSS 3 - Ljungsbacken - Silboholm - Björkelund - Haggården Österplana - Kinnekleva Kyrka - Kinnekleva Folkets hus - Sandtorp - Kulltorp - Martorp - Husaby - Skälrum - Götörp mejeri ONSDAGAR

PunktNr	Hållplats	Km-Ack	Tid
34217	Ljungsbacken	0	14.40
34243	Silboholm	2.09	14.44
176	Björkelund	3.28	14.47
34265	Haggården Österplana	6.91	14.54
34219	Kinnekleva Kyrka	10.04	15.00
34221	Kinnekleva Folkets hus	11.44	15.03
5010	Sandtorp	11.69	15.04
167	Kulltorp	13.75	15.08
34266	Martorp	15	15.11
34224	Husaby	17.12	15.15
34231	Skälrum	19.79	15.20
5003	Götörp mejeri	20.88	15.22



Turnr	Start kl	Slut kl	Linjesträckning
TO460	14.40	15.10	BUSS 3 - Liljestens-/Prästgårdsskola - Björkelund - Kinnekleva Kyrka - Kinnekleva Folkets hus - Martorp - Husaby - Skälvum TORSDAGAR
PunktNr	Hållplats	Km-Ack	Tid
1001	Liljestens-/Prästgårdsskola	0	14.40
176	Björkelund	5.63	14.49
34219	Kinnekleva Kyrka	6.99	14.52
34221	Kinnekleva Folkets hus	8.39	14.55
34266	Martorp	11.96	15.01
34224	Husaby	14.07	15.05
34231	Skälvum	16.74	15.10



Turnr	Start kl	Slut kl	Linjesträckning
500	7.16	8.10	BUSS 3 - Hjelmsäter - Trolmen - Dalagården - Västerplana skola - Västerplana - Blombergs egendom - Blomberg norra - Gumsäng - Järneklev norra - Skola, Källby Gård - Skälvum - Göttorp mejeri - Ljungsbacken - Liljestens-/Prästgårdsskola MÅNDAGAR - FREDAGAR
	PunktNr	Hållplats	Km-Ack Tid
	169	Hjelmsäter	0 7.16
	3014	Trolmen	1.32 7.19
	34129	Dalagården	3.85 7.24
	34133	Västerplana skola	6.83 7.30
	34135	Västerplana	7.45 7.32
	3012	Blombergs egendom	9.22 7.36
	34136	Blomberg norra	9.95 7.38
	34139	Gumsäng	11.23 7.41
	34140	Järneklev norra	11.96 7.43
	5006	Skola, Källby Gård	13.87 7.47
	34231	Skälvum	20.31 7.55
	5003	Göttorp mejeri	21.4 7.57
	34217	Ljungsbacken	25.35 8.03
	1001	Liljestens-/Prästgårdsskola	28.97 8.10



Turnr	Start kl	Slut kl	Linjesträckning
510	7.14	8.15	BUSS 2 - Infart Östgården - Korsning Skeby - Skeby - Broby - Källby Kyrka - Skola, Källby Gärd - Husaby - Husaby Kyrka - Martorp - Kulltorp - Sandtorp - Kinnekleva Folkets hus - Kinnekleva Kyrka - Björkelund - Sil Ågården - Silboholm - Ljungsbacken - Liljestens-Prästgårdsskola MÅNDAGAR - FREDAGAR
	PunktNr	Hållplats	Km-Ack      Tid
	272	Infart Östgården	0              7.14
	3002	Korsning Skeby	1.81          7.18
	3003	Skeby	2.45          7.20
	34258	Broby	4.99          7.25
	3008	Källby Kyrka	6.64          7.28
	5006	Skola, Källby Gärd	8.54          7.32
	34224	Husaby	14.07         7.41
	34223	Husaby Kyrka	14.32         7.42
	34266	Martorp	16.13         7.46
	167	Kulltorp	17.44         7.49
	5010	Sandtorp	19.5          7.53
	34221	Kinnekleva Folkets hus	19.75         7.54
	34219	Kinnekleva Kyrka	20.96         7.57
	176	Björkelund	22.42         8.00
	164	Sil Ågården	23.18         8.02
	34243	Silboholm	23.61         8.04
	34217	Ljungsbacken	25.68         8.08
	1001	Liljestens-/Prästgårdsskola	29.3          8.15



Turnr	Start kl	Slut kl	Linjesträckning
TI570	14.40	15.32	BUSS 6 - Skola,Källby Gård - Källby Kyrka - Broby - Skeby - Korsning Skeby - Infart Östgården - Järneklev norra - Gumsäng - Blomberg norra - Blombergs egendom - Västerplana skola - Trolmen - Hjelsäter TISDAGAR

PunktNr	Hållplats	Km-Ack	Tid
5006	Skola,Källby Gård	0	14.40
3008	Källby Kyrka	1.91	14.44
34258	Broby	3.56	14.47
3003	Skeby	6.09	14.52
3002	Korsning Skeby	6.73	14.54
272	Infart Östgården	8.54	14.58
34140	Järneklev norra	15.02	15.09
34139	Gumsäng	15.74	15.11
34136	Blomberg norra	17.02	15.14
3012	Blombergs egendom	17.75	15.16
34133	Västerplana skola	20.15	15.21
3014	Trolmen	24.62	15.29
169	Hjelsäter	25.95	15.32



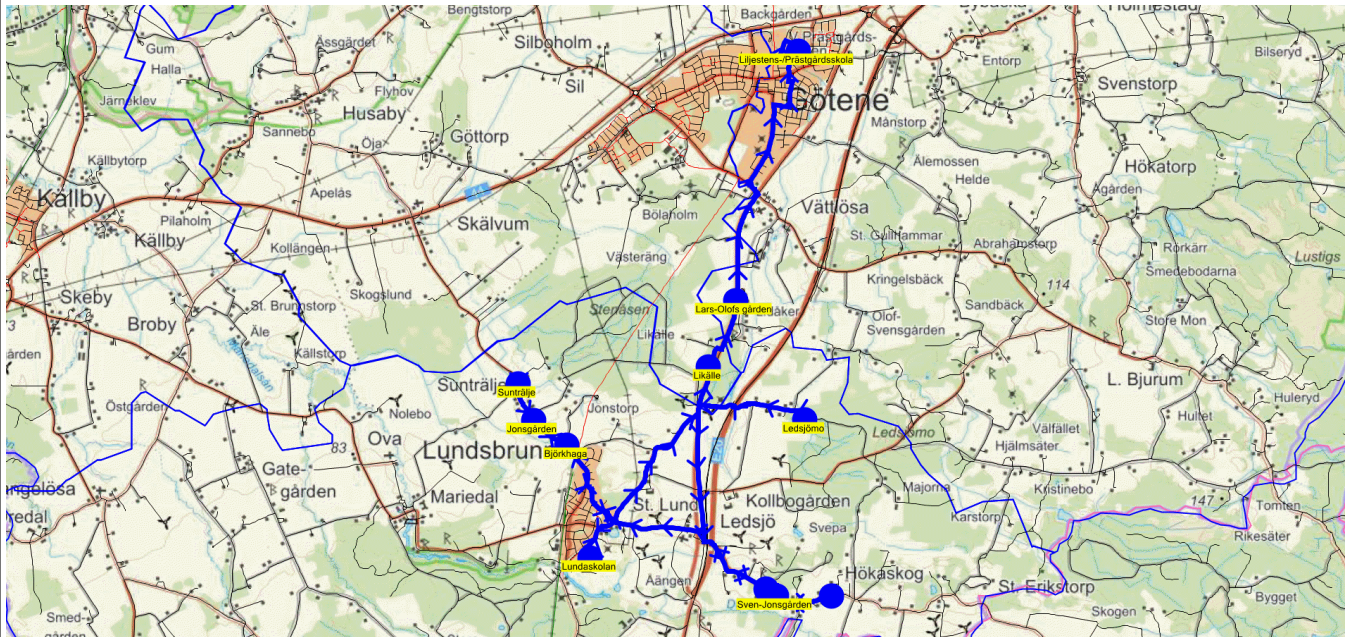


Turnr	Start kl	Slut kl	Linjesträckning	
O570	14.40	15.32	BUSS 6 - Skola,Källby Gård - Källby Kyrka - Broby - Skeby - Korsning Skeby - Infart Östgården - Järneklev norra - Gumsäng - Blomberg norra - Blombergs egendom - Västerplana - Västerplana skola - Trolmen - Hjelmsäter ONSDAGAR	
	PunktNr	Hållplats	Km-Ack	Tid
	5006	Skola,Källby Gård	0	14.40
	3008	Källby Kyrka	1.91	14.44
	34258	Broby	3.56	14.47
	3003	Skeby	6.09	14.52
	3002	Korsning Skeby	6.73	14.54
	272	Infart Östgården	8.54	14.58
	34140	Järneklev norra	15.02	15.09
	34139	Gumsäng	15.74	15.11
	34136	Blomberg norra	17.02	15.14
	3012	Blombergs egendom	17.75	15.16
	34135	Västerplana	0	15.18
	34133	Västerplana skola	20.15	15.21
	3014	Trolmen	24.62	15.29
	169	Hjelmsäter	25.95	15.32

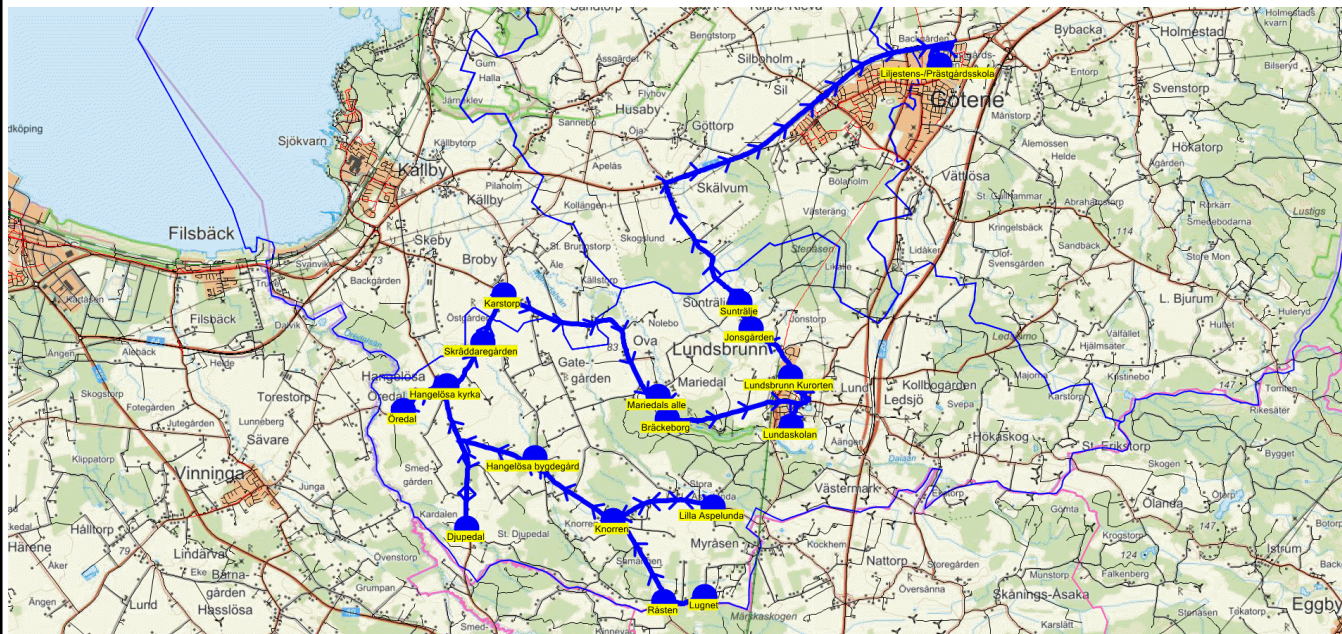


Turnr	Start kl	Slut kl	Linjesträckning
TO570	14.45	15.25	BUSS 6 - Skola, Källby Gård - Källby Kyrka - Broby - Skeby - Järneklev norra - Blomberg norra - Blombergs egendom - Dalagården - Trolmen TORSDAGAR

PunktNr	Hållplats	Km-Ack	Tid
5006	Skola, Källby Gård	0	14.45
3008	Källby Kyrka	1.91	14.49
34258	Broby	3.56	14.52
3003	Skeby	6.09	14.57
34140	Järneklev norra	10.68	15.05
34136	Blomberg norra	12.68	15.09
3012	Blombergs egendom	13.41	15.11
34129	Dalagården	18.77	15.20
3014	Trolmen	21.31	15.25

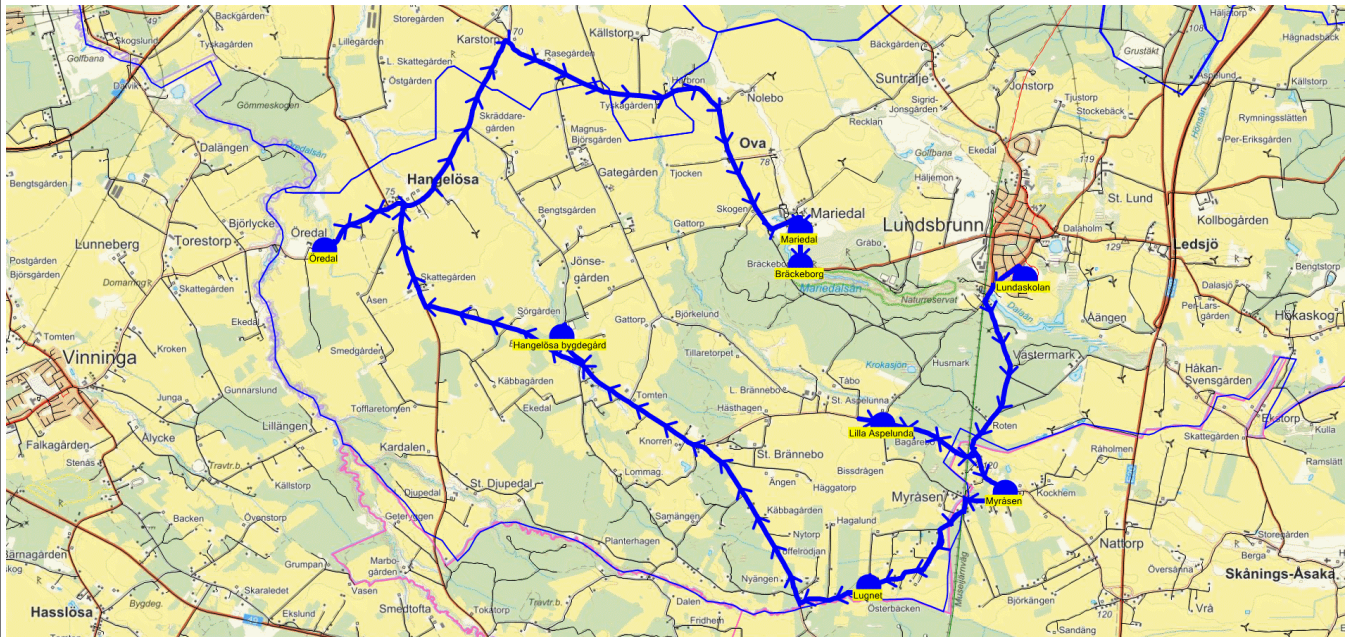


Turnr	Start kl	Slut kl	Linjesträckning
600	7.16	8.04	BUSS 4 - Ledsjömo - Sven-Jonsgården - Ryttaregården - Källedal - Björkhaga - Sunträlje - Jonsgården - Lundaskolan - Likälle - Lars-Olofs gården - Liljestens-/Prästgårdsskola MÅNDAGAR - FREDAGAR
PunktNr	Hållplats	Km-Ack	Tid
1011	Ledsjömo	0	7.16
266	Sven-Jonsgården	5	7.24
178	Ryttaregården	5.86	7.26
1010	Källedal	6.9	7.29
264	Björkhaga	10.93	7.37
1026	Sunträlje	12.14	7.40
177	Jonsgården	12.76	7.42
1013	Lundaskolan	15.51	7.48
34233	Likälle	19.29	7.54
34232	Lars-Olofs gården	20.39	7.56
1001	Liljestens-/Prästgårdsskola	25	8.04



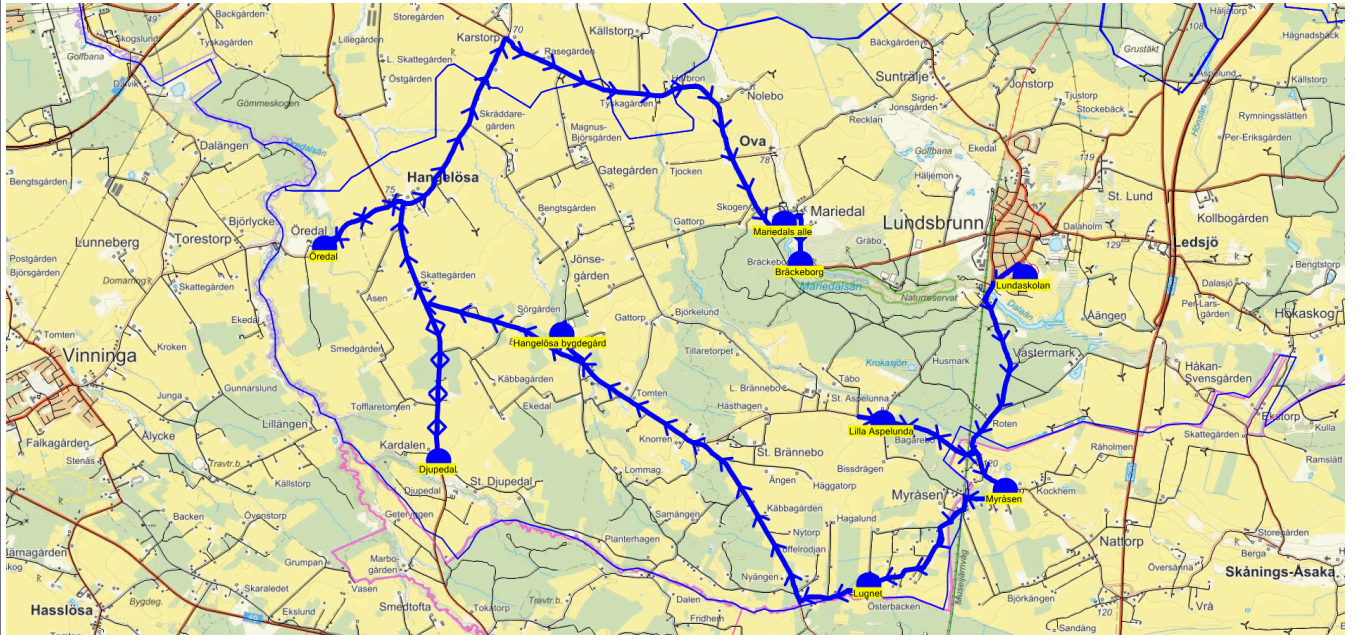
Turnr	Start kl	Slut kl	Linjesträckning
620	6.53	8.10	BUSS 1 - Lugnet - Råsten - Lilla Aspelunda - Knorren - Hangelösa bygdegård - Djupedal - Hangelösa kyrka - Öredal - Skraddaregården - Karstorp - Mariedals alle - Bräckeberg - Lundaskolan - Lundsbrunn Kurorten - Jonsgården - Sunträlje - Liljestens-/Prästgårdsskola MÅNDAGAR - FREDAGAR

PunktNr	Hållplats	Km-Ack	Tid
1029	Lugnet	0	6.53
1021	Råsten	0.94	6.55
727	Lilla Aspelunda	4.99	7.02
726	Knorren	7.12	7.06
265	Hangelösa bygdegård	9.19	7.10
187	Djupedal	13.52	7.17
171	Hangelösa kyrka	16.51	7.22
182	Öredal	17.83	7.25
725	Skraddaregården	20.12	7.29
34257	Karstorp	21.18	7.32
1017	Mariedals alle	25.48	7.39
180	Bräckeberg	26.18	7.41
1013	Lundaskolan	29.47	7.47
34246	Lundsbrunn Kurorten	31.01	7.51
177	Jonsgården	32.36	7.54
1026	Sunträlje	32.95	7.56
1001	Liljestens-/Prästgårdsskola	43.42	8.10



Turnr	Start kl	Slut kl	Linjesträckning
TI680	14.40	15.27	BUSS 8 - Lundaskolan - Lilla Aspelunda - Myråsen - Lugnet - Hangelösa bygdegård - Öredal - Mariedal - Bräckeberg TISDAGAR

PunktNr	Hållplats	Km-Ack	Tid
1013	Lundaskolan	0	14.40
727	Lilla Aspelunda	3.78	14.47
267	Myråsen	6.06	14.51
1029	Lugnet	8.2	14.55
265	Hangelösa bygdegård	13.33	15.04
182	Öredal	18.15	15.12
1016	Mariedal	26.11	15.25
180	Bräckeberg	26.5	15.27



Turnr	Start kl	Slut kl	Linjesträckning
TO680	14.40	15.32	BUSS 8 - Lundaskolan - Lilla Aspelunda - Myråsen - Lugnet - Hangelösa bygdegård - Djupedal - Öredal - Mariedals alle - Bräckeberg TORSDAGAR

PunktNr	Hållplats	Km-Ack	Tid
1013	Lundaskolan	0	14.40
727	Lilla Aspelunda	3.78	14.47
267	Myråsen	6.06	14.51
1029	Lugnet	8.2	14.55
265	Hangelösa bygdegård	13.33	15.04
187	Djupedal	17.66	15.11
182	Öredal	21.71	15.18
1017	Mariedals alle	29.36	15.30
180	Bräckeberg	30.05	15.32