

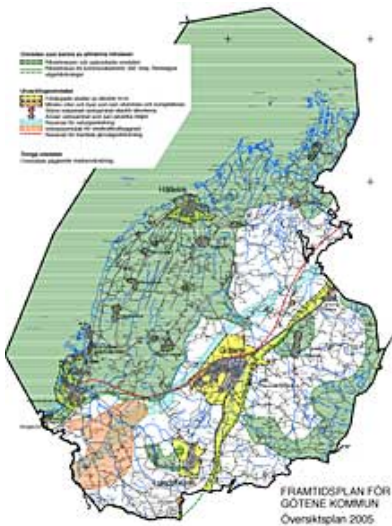
Kartor

Allmänt om kartor

Kartor används i de flesta av kommunens verksamheter. Kommunens kartor är digitala och finns i en databas och kan därmed öppnas för redigering, analysering och presentation. Detta kallas för ett GIS (Geografiskt Informationssystem).

Beroende på vad man ska använda kartan till hämtas och kombineras önskad information från databasen. För t ex detaljplanering, nybyggnad, gatu- och parkarbeten samt ledningsdragning behövs mycket detaljerade kartor som redovisar trottoarkanter, diken, häckar, hus, garage, cykelbanor, refuger mm.

För att lokalisera en fastighets läge och adress eller för viss statistisk redovisning räcker det med en överskådlig redovisning med vägar, större vattendrag och bebyggelse.



Kartorna kan ritas ut i valfri skala och i storlek från A4 (210x297 mm) till A1 (594x841 mm) i färg eller svart/vitt. Det går också att hämta information till olika digitala filformat för vidare bearbetning i CAD, GIS eller bildfiler som pdf. Kommunen har även detaljerade flygfotograferingar från 2003 som går att kombinera med annat kartmaterial.

Kartor att ladda ner

Vill du ha kartor för översikt av kommunen eller mer detaljerade tätortskartor kan du ladda ner nedanstående kartor i pdf. I pdf-dokumentet kan du zooma in områden och söka efter texter som exempelvis gatunamn.

[Götene kommun - Översiktskarta](#)

[Götene - Tätortskarta](#)

[Hällekis - Tätortskarta](#)

[Källby - Tätortskarta](#)

[Lundsbrunn - Tätortskarta](#)

Vart vänder man sig?

Vill man veta mer om kommunens kartor eller köpa ett utdrag ur kartdatabasen kontaktar man

Anders Persson, telefon 0511-386063, e-post anders.persson@gotene.se