

Folkhälsorådet

Rådets vision

är att skapa en god livsmiljö för alla kommuninvånare där barn och ungdomar står i centrum och syftar till att skapa jämlikhet i hälsa.

Rådets uppdrag och syfte är att verka för en trygg och hälsosam livsmiljö för alla i Götene kommun genom samverkan med berörda samhällsinstitutioner och organisationer.

Rådets styrkort 2013

Rådet utgår från ettårigt styrkort som lyfter fram *två fokusområden* för det kommande årets folkhälso- och trygghetsarbete

• Ett tryggt gott liv för alla i Götene kommun

Medborgarnas trygghet och hälsa påverkas av en mängd faktorer såsom välfärdsutvecklingen, levnadsvillkor och socioekonomiska förutsättningar för olika grupper i samhället samt enskilda individers levnadsvanor.

• Delaktighet och inflytande i samhället

Alla invånare, såväl politiker som anställda och andra aktörer ska vara delaktiga i hur kommunens service, verksamheter och livsmiljö utformas. Hälsöfrämjande arbete sker genom att skapa strukturer och metoder på olika nivåer. Detta för att främja och bibehålla det friska hos människan. Rådet ska skapa förutsättningar för att utveckla processer som berör och engagerar hela befolkningen till att vara med och påverka sin vardag på ett positivt sätt.

Budget

Enligt samarbetsavtalet satsar kommunen och Västra Götalandsregionen vardera 15 kr per invånare. Detta genererar en budget på cirka 435 000 kr då Götene kommun satsar ytterligare 45 000 kr under 2013 för trygghetsfrågorna.

Fördelningen av dessa medel som 2013 utgör 435 000 kr är: 200 000 kr är riktade till stimulansbidrag och projekt som drivs mellan ideella aktörer i samverkan med offentlig verksamhet, inom områdena delaktighet och inflytande samt mat och rörelse. 235 000 kr avsätts till vidareutveckling av folkhälsoarbetet utifrån de beslutade fokusområdena.

Organisationen för Rådet

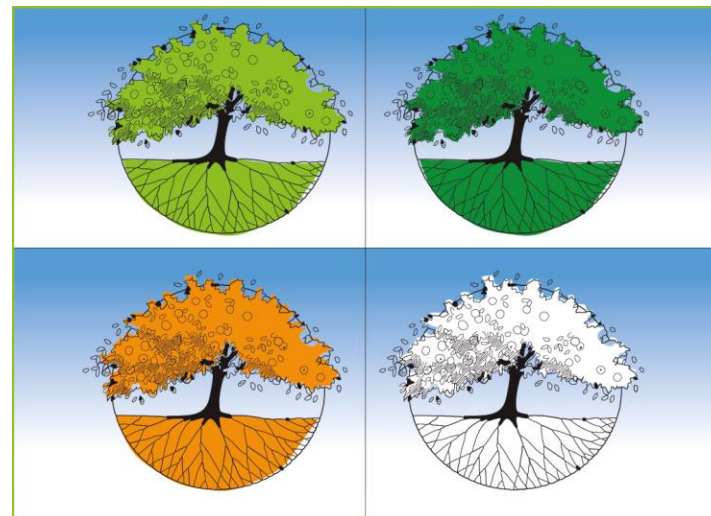
Rådet är ett tvärpolitiskt samverkansorgan med politiker från kommunen och Hälso- och sjukvårdsnämnden Västra Götalandsregionen.

I Rådet ingår ledamöter från

kommunfullmäktige, kommunstyrelse, beredningar, utförarstyrelsen, räddningsnämnden och hälso- och sjukvårdsnämnden samt tjänstemän företrädande olika organisationer/ myndigheter samt primärvård. Direkt kopplat till Rådet finns en beredningsgrupp med representanter från kommunens olika verksamhetsområden samt ett BRÅ-utskott.

Samverkan finns även mellan kommunen och det lokala näringslivet inom trygghets- och bevakningsområdet.

Folkhälsorådet



Styrkort 2013

FOLKHÄLSORÅDETS STYRKORT ÅR 2013

Fastställt (ååmmdd): 120914

Perspektiv <i>Utgångspunkten är:</i>	Mål <i>Detta mål ska vi nå:</i>	Mätetal/indikator /nivå/motsvarande <i>Detta resultat förväntar vi oss:</i>	Mätmetod <i>Så här mäter vi:</i>	Frekvens <i>Så här ofta mäter vi:</i>	Ansvarig <i>för uppföljning:</i>	Rapportering <i>Dessa ska ha rapporten:</i>
Medskapare (utåtriktat)	En bred samverkan mellan den ideella sektorn och/eller den offentliga sektorn.	Samverkan mellan de olika aktörerna har breddats genom nya och pågående samverkansprojekt.	Antalet av pågående projekt där samverkan med nya aktörer sker.	Genom halvårsrapport och årsrapport	Rådets ordförande	Folkhälsorådet
Utveckling (utåtriktat)	Barn och ungdomar är delaktiga och har inflytande	Barnkonventionen är känd och används.	Antal tillfällen och sammanhang som information/utbildning har getts kring Barnkonventionen.	Genom halvårsrapport och årsrapport.	Rådets ordförande	Folkhälsorådet
	Gemensam strategi för trygghets- och säkerhetsarbete.	Trygga och säkra ute- och inomhusmiljöer. Åtgärdsplan Götene kommun och Polismyndigheten, följs och revideras årligen.	Skadestatistik enligt åtgärdsplanens målsättning i samverkansavtalet.	Genom halvårsrapport och årsrapport.	Rådets ordförande	Folkhälsorådet
	Skaraborgarna ska ha Sveriges bästa hälsa.	Folkhälsan hos medborgarna har ökat.	För att öka folkhälsan följer arbetet ett antal indikatorer.	Genom årsrapport	Rådets ordförande	Folkhälsorådet
Arbetsätt (inåtriktat)	Mötesplatser och olika forum skall finnas lätt tillgängliga och vara kända för alla medborgare.	Medborgarna har god kännedom om basutbudet .	Antalet olika kanaler/forum för marknadsföring av mötesplatserna.	Genom halvårsrapport och årsrapport.	Rådets ordförande	Folkhälsorådet
Ekonomi (inåtriktat)	Analys och prioriteringar i trygghets- och folkhälsoarbetet.	Rådets ledamöter har fört vidare resultat från olika undersökningar till den verksamhet de representerar.	För att kunna utveckla och diskutera arbetet följer Rådet ett antal indikatorer över tid.	Genom halvårsrapport och årsrapport	Rådets ordförande	Folkhälsorådet